

NOŻYCE DO CIĘCIA BLACHY NA WIERTARKE MODEL: AG652



INSTRUKCJA UŻYTKOWANIA

1. Informacje ogólne

Wysokiej jakości nożyce do cięcia blachy w formie przystawki do wiertarki / wkrętarki. Przystosowana jest do pracy w warunkach zarówno amatorskich jak i profesjonalnych, niezwykle przydając się także w przydomowym warsztacie. Dostosowana jest do cięcia blachy i innych powierzchni o grubości od 1,2 do 2 mm (dokładny opis poniżej), do wiertarek o zakresie obrotów około 3000 RPM na minutę. Minimalna średnica cięcia (otwór) jaką możemy osiągnąć z użyciem nożyc to 2,4 cm. Bogaty zestaw akcesoriów oraz wykonanie z solidnego stopu stali zapewni długotrwałe i bezproblemowe użytkowanie narzędzia.

Cechy produktu:

- Produkt fabrycznie nowy, wysokiej jakości.
- Solidne nożyce do cięcia blachy jako przystawka do wiertarek o 3000 obrotach na minutę
- Doskonala do zastosowań profesjonalnych oraz amatorskich (majsterkowania).
- Dostosowana do cięcia powierzchni o grubości od 1,2 do 2 mm.
- Regulowana średnica cięcia (otworu) od minimum 2,4 cm.
- Wiele akcesoriów ułatwiających wykorzystanie narzędzia!

Maksymalna grubość ciętej powierzchni (schemat):

- Blacha nierdzewna: do 1,2 mm
- Metal: do 1,8 mm
- Aluminium i miedź: do 2 mm
- Plastik i sklejka: do 2 mm

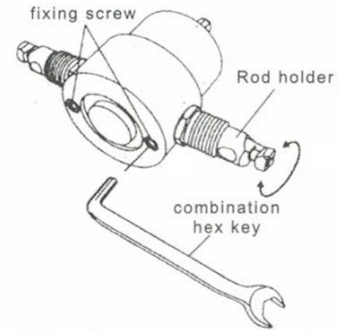
Specyfikacja:

- Materiał: stal
- Minimalna średnica cięcia: 24 mm
- Maksymalna grubość blachy: od 1,2 do 2 mm
- Przystosowane do wiertarek o zakresie obrotów / min.: 3000 RPM
- Długość: 7,5 cm
- Szerokość: 5 cm
- Wysokość: 17,5 cm

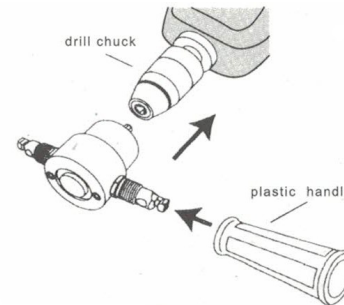
W zestawie:

- Wycinarka
- Rączka
- Nóż
- Prowadnica noża
- Klucz

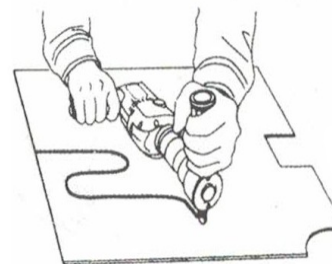
2. Przygotowanie do pracy i konserwacja:



A. Upewnij się, że całość urządzenia jest dobrze dokręcona wykorzystując do tego dołączony w zestawie klucz.



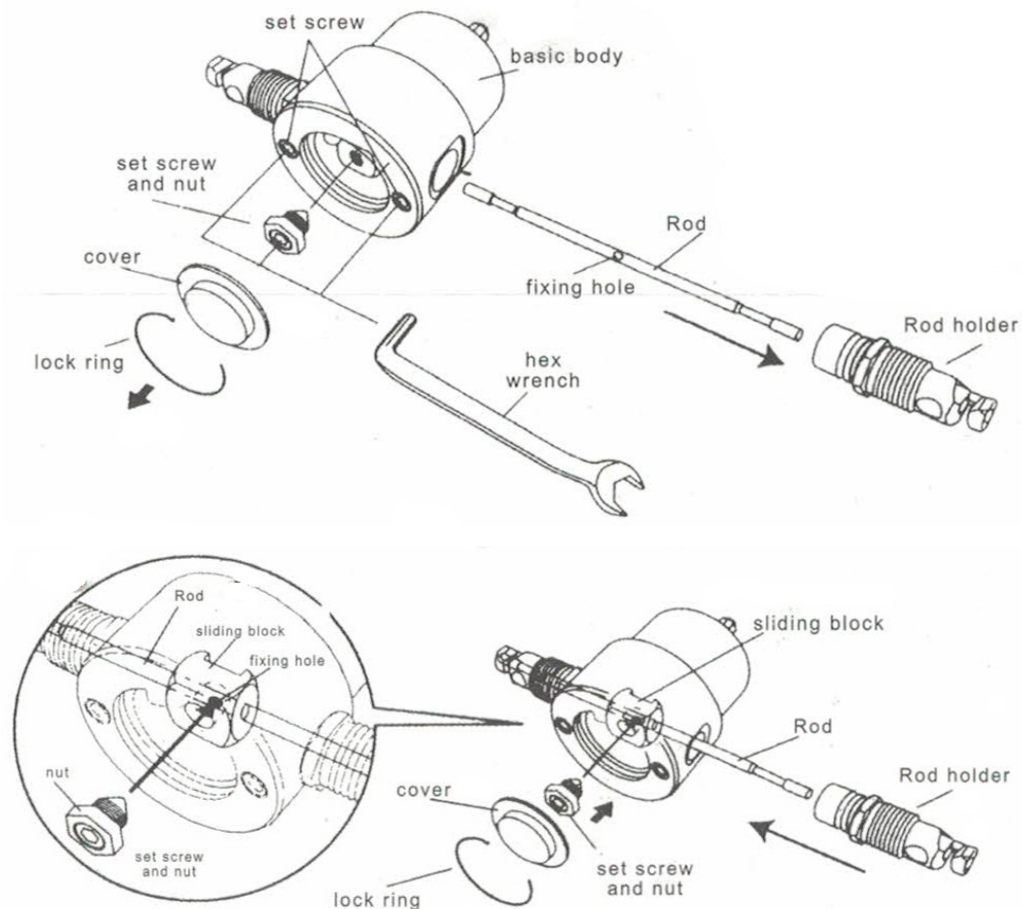
B. Połącz nożyce do cięcia blachy z końcówką (uchwytem wiertła), wciskając go w sposób pokazany na powyższym obrazku. W odpowiednim miejscu przytwierdź również plastikową nakładkę (dodatkowy uchwyt) do przytrzymywania nożyc w trakcie pracy.



C. Pamiętaj o zachowaniu odpowiedniego kąta podczas cięcia! Zawsze trzymaj nożyce pionowo w sposób ukazany na powyższym obrazku.

Podczas pracy zawsze trzymaj wiertarkę oraz nożyce za uchwyty!

Poniżej przedstawiono sposób rozłożenia i konserwacji nożyc oraz wymiany i regulacji wszystkich elementów!



3. Środki ostrożności

Pod żadnym pozorem nie próbuj ciąć powierzchni grubszych niż w zakresie podanym w specyfikacji produktu! Grozi to uszkodzeniem urządzenia bądź wypadkiem!
Nie używaj urządzenia niezgodnie z jego przeznaczeniem!
Nie wymieniaj części zamiennych na te pochodzące spoza zestawu, grozi to uszkodzeniem produktu bądź jego niewłaściwą pracą!
Zawsze upewnij się, że cięta powierzchnia jest odpowiednio mocno przytwierdzona oraz uprzednio schłodzona.
Nigdy nie rozpoczynaj cięcia przed uruchomieniem silnika wiertarki!
Pamiętaj, że powierzchnie należy ciąć z nożycami nachylonymi pionowo do ciętej powierzchni!

Deklaracja zgodności do pobrania pod adresem: <http://www.aptel.pl>



Informacja dla użytkowników o pozbywaniu się urządzeń elektrycznych i elektronicznych (dotyczy gospodarstw domowych)



Przedstawiony symbol umieszczony na produktach lub dołączonej do nich dokumentacji informuje, że niesprawnych urządzeń elektrycznych lub elektronicznych nie można wyrzucać razem z odpadami gospodarczymi. Prawidłowe postępowanie w razie konieczności utylizacji, powtórnego użycia lub odzysku podzespołów polega na przekazaniu urządzenia do wyspecjalizowanego punktu zbiórki, gdzie będzie przyjęte bezpłatnie. W niektórych krajach produkt można oddać lokalnemu dystrybutorowi podczas zakupu innego urządzenia. Prawidłowa utylizacja urządzenia umożliwi zachowanie cennych zasobów i uniknięcie negatywnego wpływu na zdrowie i środowisko, które może być zagrożone przez nieodpowiednie postępowanie z odpadami. Szczegółowe informacje o najbliższym punkcie zbiórki można uzyskać u władz lokalnych. Nieprawidłowa utylizacja odpadów zagrożona jest karami przewidzianymi w odpowiednich przepisach lokalnych.

Użytkownicy biznesowi w krajach Unii Europejskiej

W razie konieczności pozbycia się urządzeń elektrycznych lub elektronicznych, prosimy skontaktować się z najbliższym punktem sprzedaży lub z dostawcą, którzy udzielą dodatkowych informacji.

Pozbywanie się odpadów w krajach poza Unią Europejską

Taki symbol jest ważny tylko w Unii Europejskiej. W razie potrzeby pozbycia się niniejszego produktu prosimy skontaktować się z lokalnymi władzami lub ze sprzedawcą celem uzyskania informacji o prawidłowym sposobie postępowania.