

# REPEATER AP ROUTER WiFi 2xRJ-45

MODEL: AK243A

## INSTRUKCJA OBSŁUGI

### 1. Informacje podstawowe

**Wzmacniacz sygnału WLAN Repeater 2,4GHz wpinany bezpośrednio do gniazdka elektrycznego.**

**Cechy produktu:**

- Wzmacniacz sygnału WLAN (repeater) i punkt dostępu (access point) skutecznie zwiększy zasięg twojej sieci bezprzewodowej.
- Wzmacniacz nadaje się do wszystkich standardów sieci WLAN o prędkości od 11 Mb/s do 300 Mb/s i idealnie sprawdza się do zastosowania na 2 sposoby: jako silny punkt dostępu (access point) lub jako tryb repeatera, w którym urządzenie przekazuje sygnał dalej oraz pozwala na podłączenie jednego użytkownika kablowego za pomocą wbudowanego portu RJ45.
- Znakomicie nadaje się do domu, mieszkania, bloku lub małego biura.
- Wielkość obszaru decyduje o ilości repeaterów koniecznych do jego pokrycia sygnałem WIFI niemniej całość odbywa się bez konieczności prowadzenia dodatkowego okablowania sieciowego.
- Podłączenie do prądu urządzenia odbywa się w prosty sposób przez tradycyjne gniazdko elektryczne za pomocą wbudowanej wtyczki. Ponadto wtyczka może obracać się o 90° i dzięki temu daje dużą elastyczność przy podłączaniu wzmacniacza do trudno dostępnych gniazdek.
- Dzięki pełnej obsłudze aktualnych technik szyfrowania oraz wbudowanej ochronie Firewall wzmacniacz oferuje także niezbędne zabezpieczenie przed nieupoważnionym dostępem do sieci.

**Specyfikacja:**

- Standard bezprzewodowy: IEEE802.11b/g/n
- Szybkość transmisji bezprzewodowej: 11/54/150/300 Mb/s
- Szyfrowanie: WEP, WPA, WPA2
- WDS: tak
- Interfejs: LAN, LAN/WAN
- Technologie radiowe 2.4 GHz
- WPS Hardware
- Obsługa SSID broadcast control
- Obsługa WMM and WMM-APS, QoS
- Obsługiwane tryby pracy: AP, Client, Repeater, WDS, AP mode, WDS, router, bridge
- Obsługa ADSL PPPoE
- Częstotliwość 2,4 GHz
- Wbudowane port 10/100Mbps Ethernet LAN
- Wbudowane port 10/100Mbps Ethernet LAN/WAN
- Wbudowane dwie anteny ceramiczne 2dBi
- Moc wyjściowa 14-17dBm
- Wbudowany firewall
- Wbudowany zasilacz
- Intuicyjna konfiguracja
- Temperatura pracy: 0 ~ 40° (32 ~ 104°)
- Kolor: biały

### 2. Wskazówki dotyczące bezpiecznego użytkowania sprzętu i prawidłowej eksploatacji

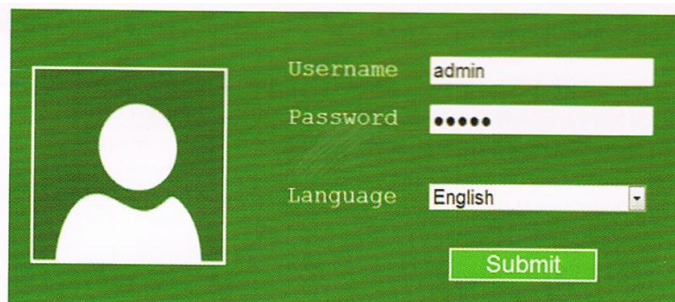
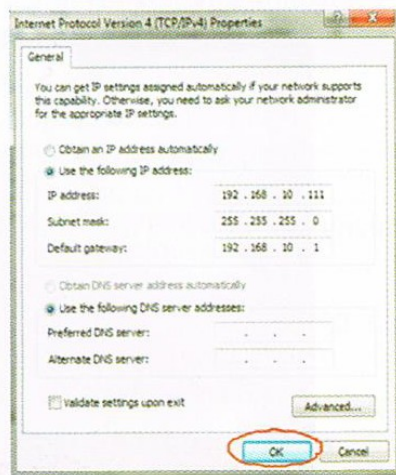
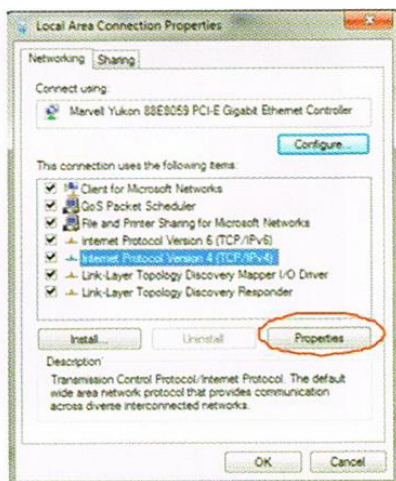
- Unikaj używania oraz przechowywania urządzenia w miejscach silnie zapyłonych, o wysokiej wilgotności lub o bardzo niskiej lub wysokiej temperaturze.
- Nie używaj urządzenia, gdy masz mokre ręce, aby uniknąć zniszczenia urządzenia lub porażenia prądem.
- Do czyszczenia urządzenia nie używaj środków chemicznych takich jak benzyna lub detergenty - zawsze czyść urządzenie miękką, suchą ściereczką.
- Przed czyszczeniem urządzenia, zawsze odłączaj je od komputera i zasilania.
- Nie dokonuj na własną rękę żadnych zmian i napraw, powoduje to utratę gwarancji a także może spowodować uszkodzenie urządzenia i/lub ciała.
- Nie narażaj urządzenia na upadki i wstrząsy. Nie wrzucaj urządzenia do wody!
- Nie używaj urządzenia ani żadnych jego akcesoriów poza zamkniętymi pomieszczeniami.
- Używaj tylko zasilacza dołączonego do zestawu. Używanie zasilacza o nieprawidłowych parametrach może uszkodzić router.

**UWAGA: Niniejszy sprzęt może być użytkowany przez dzieci w wieku co najmniej 8 lat i przez osoby o obniżonych możliwościach fizycznych, umysłowych i osoby o braku doświadczenia i znajomości sprzętu, jeżeli zapewniony zostanie nadzór lub instruktaż odnośnie do użytkowania sprzętu w bezpieczny sposób, tak aby związane z tym zagrożenia były zrozumiałe. Dzieci nie powinny bawić się sprzętem. Dzieci bez nadzoru nie powinny wykonywać czyszczenia i konserwacji sprzętu.**

### 3. Uruchomienie

**Ważne!** Jeżeli urządzenie zachowuje się niepoprawnie możesz je zresetować, włóż wyprostowany spinacz biurowy do otworu Reset i przytrzymaj go przez 10 sekund.

1. Podłączyć repater kablem LAN do komputera, następnie włożyć urządzenie do gniazdka elektrycznego.
2. U ustawieniach połączenia LAN wpisz w polu adres IP: 192.168.10.x (gdzie x jest z zakresu od 2 do 254). Maskę sieci ustaw na 255.255.255.0 i bramę sieciową na 192.168.10.253
3. Otwórz przeglądarkę internetową, w polu adres strony wpisz <http://19.168.10.253>. Jest to domyślny adres repeatera
4. Gdy pojawi się okno logowania w polu Login wpisz 'admin' i w polu password wpisz 'admin'
5. Po zalogowaniu skonfiguruj urządzenie według potrzeb.



Niniejszym Shenzhen Transhow Industrial Ltd oświadcza, że urządzenie AK243A jest zgodne z zasadniczymi wymogami oraz innymi stosownymi postanowieniami dyrektywy 1999/5/WE.

**Deklaracja zgodności do pobrania pod adresem: <http://www.aptel.pl>**

#### Informacja dla użytkowników o pozbywaniu się urządzeń elektrycznych i elektronicznych (dotyczy gospodarstw domowych)



Przedstawiony symbol umieszczony na produktach lub dołączonej do nich dokumentacji informuje, że niesprawnych urządzeń elektrycznych lub elektronicznych nie można wyrzucać razem z odpadami gospodarczymi. Prawidłowe postępowanie w razie konieczności utylizacji, powtórnego użycia lub odzysku podzespołów polega na przekazaniu urządzenia do wyspecjalizowanego punktu zbiórki, gdzie będzie przyjęte bezpłatnie. W niektórych krajach produkt można oddać lokalnemu dystrybutorowi podczas zakupu innego urządzenia. Prawidłowa utylizacja urządzenia umożliwi zachowanie cennych zasobów i uniknięcie negatywnego wpływu na zdrowie i środowisko, które może być zagrożone przez nieodpowiednie postępowanie z odpadami. Szczegółowe informacje o najbliższym punkcie zbiórki można uzyskać u władz lokalnych. Nieprawidłowa utylizacja odpadów zagrożona jest karami przewidzianymi w odpowiednich przepisach lokalnych.

#### Użytkownicy biznesowi w krajach Unii Europejskiej

W razie konieczności pozbycia się urządzeń elektrycznych lub elektronicznych, prosimy skontaktować się z najbliższym punktem sprzedaży lub z dostawcą, którzy udzielą dodatkowych informacji.

#### Pozbywanie się odpadów w krajach poza Unią Europejską

Taki symbol jest ważny tylko w Unii Europejskiej. W razie potrzeby pozbycia się niniejszego produktu prosimy skontaktować się z lokalnymi władzami lub ze sprzedawcą celem uzyskania informacji o prawidłowym sposobie postępowania.

