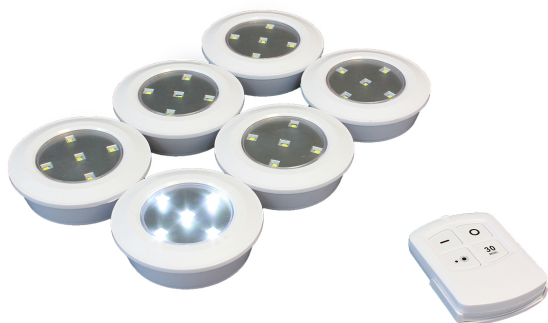


# 6x LAMPKA LED Z PILOTEM IR



MODEL: ZD23C

## INSTRUKCJA UŻYTKOWANIA

### 1. Informacje ogólne

Zestaw 6 bezprzewodowych lampek LED wyposażonych w 5 diod LED każda oraz pilotem zdalnego sterowania pozwalającym na ich w zasadzie dowolną konfigurację!

Wszystkie elementy zestawu są zasilane bateriami typu AA. Dzięki mocnemu i energooszczędnemu światłu oraz braku jakichkolwiek przewodów lampka będzie idealnym źródłem światła w ciemnych pomieszczeniach!

Doskonale nadaje się do montażu w szafach, komórkach, w garażu, na korytarzach, w kuchni - wszędzie tam gdzie nie ma możliwości puszczenia okablowania lub wymagana jest oszczędność czasu i mobilność. Nasza lampka jest przeznaczona do oświetlania schodów, klatek schodowych, strychów czy piwnic! Niezwykle prosty montaż za pomocą dwustronnej taśmy klejącej (w zestawie) bądź opcjonalnie śrub (we własnym zakresie).

### Cechy produktu:

- Produkt fabrycznie nowy, wysokiej jakości.
- Lampki wyposażone są również w praktyczne otwory montażowe na tylnej obudowie, służące do jej zawieszenia. Lampa posiada już przygotowaną do montażu taśmę dwustronną na obudowie!
- **UWAGA: W zestawie NIE dołączamy śrub!**
- Każda lampka posiada 5 super mocnych i trwałych diod LED, które skutecznie oświetlą każdy kąt w Twojej szafie lub szufladzie.
- Diody świecą białym, jasnym światłem. Kąt świecenia to około 120 stopni, a widoczność poświaty lampki przy maksymalnym świeceniu to około 5 metrów.
- Można stosować ją na zewnątrz budynków, pod zadaszeniem i osłoniętą od trudnych warunków atmosferycznych.
- Każda lampka zasilana jest przez 3 baterie AA (pilot wymaga do tego 2 baterii AA).
- Łatwa wymiana baterii poprzez przekręcenie tylnej pokrywy!
- Aby włożyć baterię, należy odkręcić podstawkę lampki w lewo, zgodnie z napisem na podstawie (CLOSE <---> OPEN). Następnie otworzyć kłapkę na baterie.
- Szeroki zakres regulacji świecenia umożliwia pilot zdalnego sterowania dołączony w zestawie!
- **Pilot umożliwia regulację siły i czasu świecenia oraz innych parametrów!**

### Specyfikacja:

- Materiał: tworzywo sztuczne
- Zasilanie pojedynczej lampki: 3x baterie AA
- Zasilanie pilota zdalnego sterowania: 2x bateria AA
- Źródło światła: 5x LED (po 5 diod w każdej lampie)
- Wygodny montaż za pomocą taśmy dwustronnej
- Średnica podstawy lampki: 90 mm
- Wysokość: 21 mm
- Kolor: biały

### 3. Wymiana baterii

- Aby umieścić w lampce (bądź wymienić) baterie, należy odkręcić podstawkę lampki w lewo, zgodnie z napisem na podstawie (CLOSE <---> OPEN). Następnie umieścić we wnętrzu lampki 3 baterie AA (pamiętając o odpowiedniej polaryzacji + -) !
- We wnętrzu pilota zdalnego sterowania należy zdjąć uchwyt mocujący oraz kłapkę i umieścić 2 baterie AAA (pamiętając o odpowiedniej polaryzacji + -) !

### 4. Funkcje

Pilot zdalnego sterowania umożliwia sterowanie wszystkimi lampkami LED jednocześnie! Wciśnięcie przycisku – umożliwi uruchomienie lamp. Wciśnięcie przycisku **O** umożliwi ich wyłączenie. Regulacja siły oświetlenia jest dwustopniowa (wystarczy wcisnąć przycisk oznaczony **śłońcem**). Istnieje również możliwość ustawienia czasowego świecenia (przez 30 minut od wciśnięcia przycisku **30 min.**)

### 5. Instalacja

Każdą z lampek LED można zamocować do wybranej powierzchni używając dołączonej do zestawu obustronnej samoprzylepnej taśmy.

### 6. Uwagi i środki ostrożności

- Przechowuj urządzenie z dala od źródła wilgoci, w suchym i wolnym od zanieczyszczeń miejscu.
- Czyść urządzenie za pomocą suchej, delikatnej szmatki.
- Nie narażaj urządzenia na ekstremalnie niskie i wysokie temperatury.
- Chroń urządzenie przed upadkami.

Deklaracja zgodności do pobrania pod adresem: <http://www.aptel.pl>

Informacja dla użytkowników o pozbywaniu się urządzeń elektrycznych i elektronicznych (dotyczy gospodarstw domowych)



Przedstawiony symbol umieszczony na produktach lub dołączonej do nich dokumentacji informuje, że niesprawnych urządzeń elektrycznych lub elektronicznych nie można wyrzucać razem z odpadami gospodarczymi. Prawidłowe postępowanie w razie konieczności utylizacji, powtórnego użycia lub odzysku podzespołów polega na przekazaniu urządzenia do wyspecjalizowanego punktu zbiórki, gdzie będzie przyjęte bezpłatnie. W niektórych krajach produkt można oddać lokalnemu dystrybutorowi podczas zakupu innego urządzenia. Prawidłowa utylizacja urządzenia umożliwia zachowanie cennych zasobów i uniknięcie negatywnego wpływu na zdrowie i środowisko, które może być zagrożone przez nieodpowiednie postępowanie z odpadami. Szczegółowe informacje o najbliższym punkcie zbiórki można uzyskać u władz lokalnych. Nieprawidłowa utylizacja odpadów zagrożona jest karami przewidzianymi w odpowiednich przepisach lokalnych.

### Użytkownicy biznesowi w krajach Unii Europejskiej

W razie konieczności pozbycia się urządzeń elektrycznych lub elektronicznych, prosimy skontaktować się z najbliższym punktem sprzedaży lub z dostawcą, którzy udzieli dodatkowych informacji.

### Pozbywanie się odpadów w krajach poza Unią Europejską

Taki symbol jest ważny tylko w Unii Europejskiej. W razie potrzeby pozbycia się niniejszego produktu prosimy skontaktować się z lokalnymi władzami lub ze sprzedawcą celem uzyskania informacji o prawidłowym sposobie postępowania.

