



SOLARNA POMPKA DO OCZKA WODNEGO

model: ZD70F

INSTRUKCJA OBSŁUGI

Fontanna z pompką do oczka wodnego bądź innych zbiorników wodnych, zasilana energią słoneczną z panelu! Zastosowanie specjalnego panelu słonecznego likwiduje konieczność użycia dodatkowego źródła zasilania. Możesz cieszyć się wspianią, wodną kaskadą nawet w miejscach z deficytami energii elektrycznej.

Cechy produktu:

- Produkt fabrycznie nowy, wysokiej jakości.
- Brak zależności od źródła zasilania dzięki zastosowaniu panelu słonecznego.
- Pełna automatyzacja - urządzenie pracuje w słoneczne dni. Pompka nie funkcjonuje w nocy oraz przy pochmurnej pogodzie.
- Wysoki przepływ wody: aż do 160 litrów na godzinę!
- Kaskada wody osiąga wysokość aż do 60 cm w słoneczne dni.
- 4 wymienne dysze / końcówki do pompy, które pozwalają zmienić kształt wystrzelwanej w górę wody!
- Duży panel słoneczny o przekątnej kilkunastu centymetrów wyposażony jest w ruchomą głowicę, która ułatwia odpowiednie jego ustawienie.
- W zestawie znajduje się również specjalny szpic do umieszczenia panelu w gruncie.
- Doskonale nadaje się do napowietrzania wody.
- Pompka jest dodatkowo wyposażona w łatwy do czyszczenia i konserwacji filtr oraz regulację mocy i specjalne przyssawki.

Specyfikacja:

- Materiał: tworzywo sztuczne + panel słoneczny
- Pompka - specyfikacja techniczna: 7V, 210mA, 1,1W
- Panel słoneczny - specyfikacja techniczna: 9V, 360mA, 1,2W
- Moc panelu słonecznego: 3W
- Maksymalny przepływ wody: 160 L / godzina
- Wysokość kolumny wody: od 30 do 60 cm (w zależności od nasilenia światła słonecznego)
- Wymiary panelu solarnego: 11 cm x 11 cm x 2,5 cm
- Długość kabla od pompy: 3 m
- Dodatkowy filtr wody (w pompie)
- Kolor: czarny

W zestawie:

- Pompka do fontanny
- Panel solarny
- 4 dysze / końcówki
- Szpic do umieszczenia panelu w gruncie

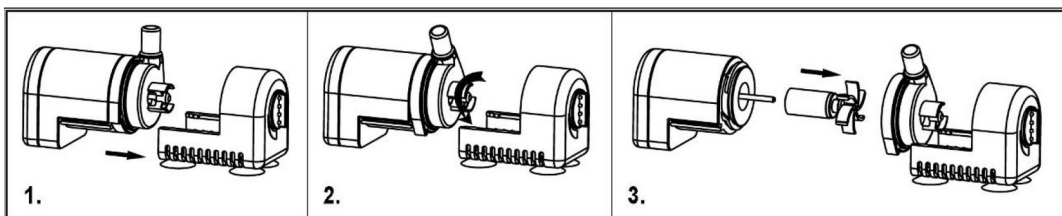
2. Instrukcja montażu i obsługi:

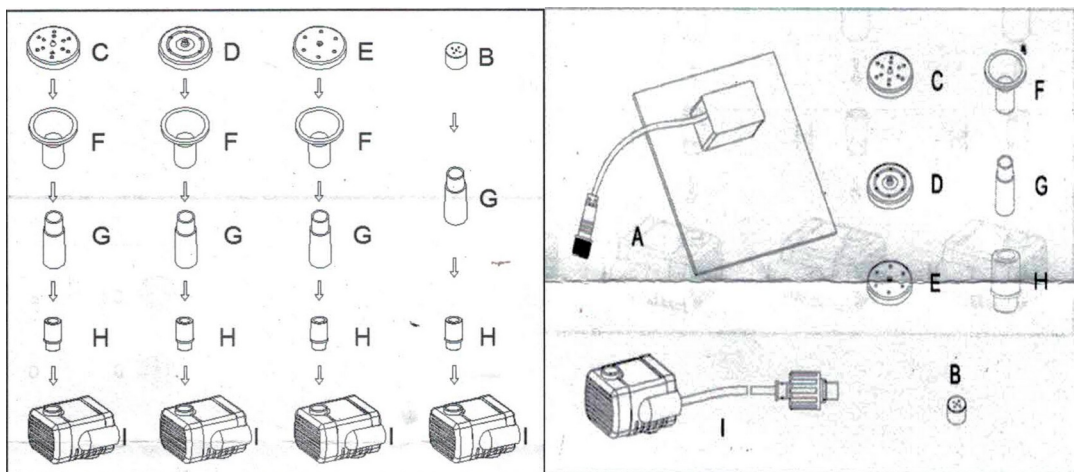
* Słowo wstępu, podstawowe informacje i środki ostrożności:

- Pompka solarna do oczka wodnego przeznaczona jest również do użytku zewnętrznego.
- Zasilana jest poprzez panel słoneczny. Aby było możliwe zasilenie urządzenia, należy skierować panel bezpośrednio w stronę źródła światła słonecznego.
- Moc urządzenia zależy od stopnia nasłonecznienia oraz kąta padania światła słonecznego.
- Pamiętaj, że pompa będzie pracować tylko przy odpowiednich warunkach atmosferycznych (dobre nasłonecznienie), nie będzie ona pracować w zaciemnionym miejscu!
- Zbiornik, w którym użytkowana jest pompa powinien mieć wystarczająco dużo wody, aby mieć pewność że pompa jest w pełni zapełniona wodą i nie pracuje „na pusto”.
- Pamiętaj o regularnym czyszczeniu pompy oraz panelu słonecznego! Upewnij się, że nic nie blokuje dyszy wylotowej pompy ani nie jest ona nadmiernie zanieczyszczona.
- Nigdy nie pozostawiaj pracującej pompy bez dostępu do wody! Może to spowodować jej wcześniejsze zatarcie się i skrócenie żywotności! Jeżeli zauważysz, że pompa jest przyblokowana przez zanieczyszczenia, należy ją natychmiast wyczyścić!
- Pamiętaj, aby nigdy nie uderzać w panel słoneczny!
- Nigdy nie podłączaj pompy do źródeł prądu zmiennego AC! Zasilana jest energią słoneczną.
- Pompka powinna pracować w wodzie o temperaturze maksymalnie 40 stopni Celsjusza!
- Podczas pracy w zaciemnieniu uruchamia się dioda LED RGB na korpusie pompy.

* Czyszczenie urządzenia (pompy):

- Aby wyczyścić pompkę, należy mocno chwycić dół obudowy filtra i jednocześnie ściągnąć obudowę. Następnie należy zdjąć okrągłą zaślepkę, podważając kawałek plastiku i ciągnąc ją mocno do siebie. Należy teraz wyczyścić łopatki wirnika i złożyć urządzenie zakładając kolejno zaślepkę oraz dół obudowy. (obrazek).
- Pamiętaj o bieżącej i jak najczęstszej konserwacji urządzenia, aby służyło ono bezpiecznie przez długi czas i nie straciło wydajności! Dotyczy to także dołączonych w zestawie rurek!





* Instalacja i montaż (obrazek):

- Po pierwsze należy przymocować dołączone w zestawie plastikowe dysze do wylotu pompki w sposób pokazany na załączonym obrazku.
- Następnie zamontuj pompkę na dnie zbiornika wodnego, upewniając się, że pompka jest w całości zanurzona w wodzie! Pompka posiada cztery przysawki na dole korpusu, które umożliwiają jej umieszczenie na dnie zbiornika wodnego!
- Należy pamiętać o tym, aby nie umieszczać pompy zbyt głęboko! Oczywiście jednak, upewnij się, że pompa znajduje się całkowicie POD lustrem wody, aby nie doprowadzić do jej zatarcia.
- Zaleca się zastosowanie specjalnych półek/podstawek w głębszych zbiornikach, aby po wykorzystaniu wszystkich rurek przedłużających końcówka dyszy wylotowej znajdowała się delikatnie NAD lustrem wody!
- Zwracaj szczególną uwagę na pompę gdy umieszczasz ją np. w stawie, aby nie dopuścić do zabrudzenia i zapchania się pompy!
- Następnie zdejmij folię ochronną z panelu słonecznego i umieść go w trawie panelem do góry, stosując do tego dołączone w zestawie dwie przedłużki ze szpicem (wbij je pewnie w ziemię). Aby umieścić szpic w panelu, wsuń jego koniec w specjalne rowki na spodzie panelu słonecznego!
- Pompka zacznie pracę (jeżeli znajduje się w nasłonecznionym miejscu), wyrzucając kaskadę wody automatycznie co 3 sekundy!

Deklaracja zgodności do pobrania pod adresem: <http://www.aptel.pl>



Informacja dla użytkowników o pozbywaniu się urządzeń elektrycznych i elektronicznych (dotyczy gospodarstw domowych)



Przedstawiony symbol umieszczony na produktach lub dołączonej do nich dokumentacji informuje, że niesprawnych urządzeń elektrycznych lub elektronicznych nie można wyrzucać razem z odpadami gospodarczymi. Prawidłowe postępowanie w razie konieczności utylizacji, powtórnego użycia lub odzysku podzespołów polega na przekazaniu urządzenia do wyspecjalizowanego punktu zbiórki, gdzie będzie przyjęte bezpłatnie. W niektórych krajach produkt można oddać lokalnemu dystrybutorowi podczas zakupu innego urządzenia. Prawidłowa utylizacja urządzenia umożliwia zachowanie cennych zasobów i uniknięcie negatywnego wpływu na zdrowie i środowisko, które może być zagrożone przez nieodpowiednie postępowanie z odpadami. Szczegółowe informacje o najbliższym punkcie zbiórki można uzyskać u władz lokalnych. Nieprawidłowa utylizacja odpadów zagrożona jest karami przewidzianymi w odpowiednich przepisach lokalnych.

Użytkownicy biznesowi w krajach Unii Europejskiej

W razie konieczności pozbycia się urządzeń elektrycznych lub elektronicznych, prosimy skontaktować się z najbliższym punktem sprzedaży lub z dostawcą, którzy udzielią dodatkowych informacji.

Pozbywanie się odpadów w krajach poza Unią Europejską

Taki symbol jest ważny tylko w Unii Europejskiej.

W razie potrzeby pozbycia się niniejszego produktu prosimy skontaktować się z lokalnymi władzami lub ze sprzedawcą celem uzyskania informacji o prawidłowym sposobie postępowania.