

STEROWNIK CENTRALNEGO ZAMKA

MODEL: AG194

INSTRUKCJA UŻYTKOWANIA



1. Informacje podstawowe

Uniwersalny sterownik radiowy pozwalający sterować centralnym zamkiem samochodowym za pomocą pilotów. Współpracuje bezpośrednio z siłownikami, a także z fabryczną instalacją centralnego zamka.

2. Cechy produktu

- Zmiennokodowa transmisja zapewniająca maksymalne bezpieczeństwo - szyfrowana transmisja uniemożliwia nieupoważnionej osobie zeskanowanie kodu i dorobienie duplikatu pilota.
- Sterownik dzięki swojej uniwersalnej konstrukcji pozwala na pracę z centralnymi zamkami sterowanymi zarówno plusem (+) jak i minusem (-).
- Funkcja sygnalizacji otwarcia/zamknięcia za pomocą świateł kierunkowskazów.
- Funkcja lokalizowania pojazdu.
- Regulowany czas sygnału otwarcia/zamknięcia (0,5sec lub 3,5sec).
- Wiązka kabli fabrycznie wyposażona w zabezpieczenia (bezpiecznik oraz diody prostownicze) chroniące centralkę oraz systemy elektroniczne samochodu przed uszkodzeniem.
- Możliwość wprogramowania do 4 pilotów jednocześnie.
- Trwałe piloty z gumowymi przyciskami i diodami LED.

Specyfikacja:

- Częstotliwość pilotów: 315.5MHz
- Zasięg pilotów: do 120m

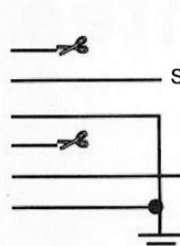
- Czas impulsu zamykania/otwierania: (0,5sec lub 3,5sec)
- Obsługa do 4 pilotów

3. Diagram połączeniowy

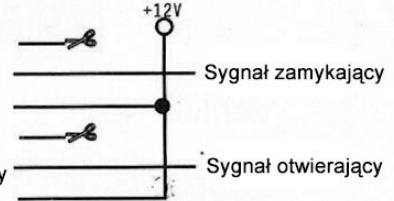
Schemat montażowy



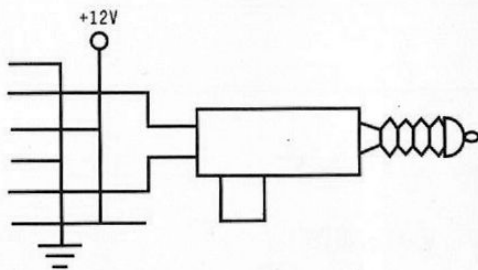
F1 : Wyścia centralki



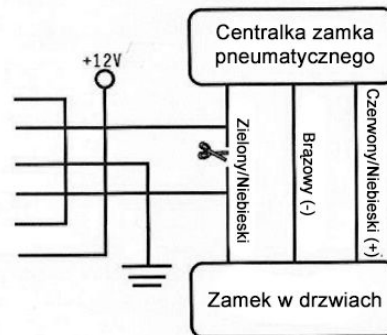
F2 : Wyzwalanie minusem



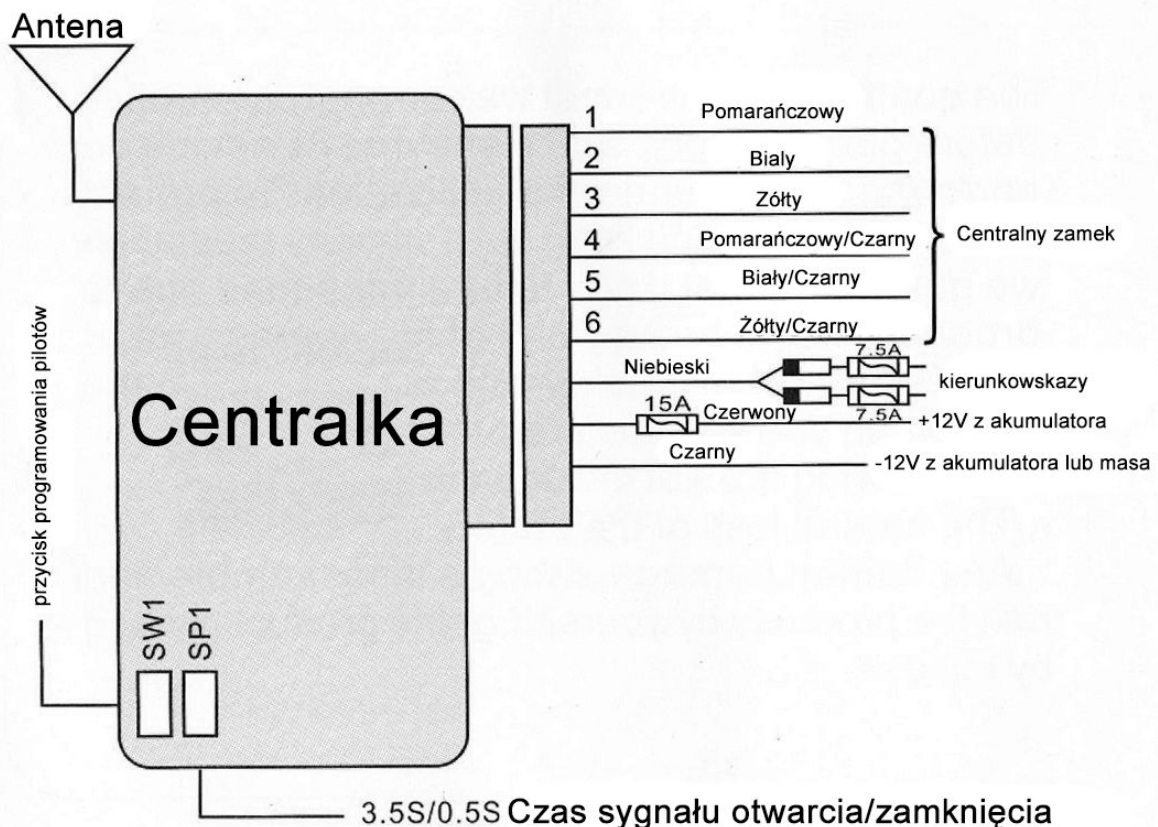
F3 : Wyzwalanie plusem



F4 : Wyzwalanie plusem/minusem




F5 : Zamek pneumatyczny




Moduł powinien zostać zamontowany wewnątrz kabiny samochodu, najlepiej pod deską rozdzielczą, możliwie jak najwyżej (im wyżej, tym lepsza jest komunikacja z pilotami). Należy unikać miejsc narażonych na wilgoć, takich jak okolice instalacji klimatyzacyjnej. Moduł mocuje się do stałych elementów pojazdu za pomocą opasek ściągających. Ze względu na niebezpieczeństwo znacznego skrócenia zasięgu pilotów sterujących, zaleca się poprzeczne ułożenie anteny modułu w stosunku do oryginalnej instalacji elektrycznej samochodu, skierowanie jej w górę i przymocowanie za pomocą taśmy izolacyjnej, z dala od części metalowych pojazdu. Niedopuszczalne jest uziemianie anteny, skracanie, wydłużanie, lub podłączanie do kabli napięciowych.

4. Obsługa


1) Zamknięcie zamka centralnego

Wcisnąć przycisk  na pilocie, centralny zamek zostanie zamknięty. Operacja będzie potwierdzona jednym mrugnięciem kierunkowskazów.

2) Otwarcie zamka centralnego

Wcisnąć przycisk  na pilocie, centralny zamek zostanie otwarty. Operacja będzie potwierdzona dwoma mrugnięciami kierunkowskazów.

3) Wyszukiwanie auta

Wcisnąć przycisk  na pilocie przy zamkniętym samochodzie – kierunkowskazy zaczną migać ukazując miejsce pozostawienia samochodu.

5. Programowanie pilotów

Centralka obsługuje jednocześnie do 4 pilotów. Aby przystosować pilot do współpracy ze sterownikiem centralnego zamka AG194 należy:

1. Rozkręcić obudowę centralki.
2. Naciśnij przycisk umieszczony w środku centralki. Zapalą się kierunkowskazy.
3. Naciśnij którykolwiek przycisk na pilocie, który chcesz wprogramować. Kierunkowskazy zgasną, a przycisk zostanie zaprogramowany w centralce.
4. Aby zaprogramować następny pilot należy powtórzyć kroki 2-3.
5. Po zakończeniu programowania skrócić obudowę centralki.
6. W centralce można zaprogramować maksymalnie 4 piloty. Programowanie 5 pilota z kolei nadpisze pierwszy zaprogramowany pilot.

FIRMA APTEL NIE ODPOWIADA ZA USZKODZENIA INSTALACJI ELEKTRYCZNEJ SAMOCHODU I/LUB STEROWNIKA SPOWODOWANE NIEPRAWIDŁOWYM JEGO PODŁĄCZENIEM.

Niniejszym Shenzhen Bothwinner Plastics Electronics Co., Ltd oświadcza, że urządzenie AG194 jest zgodne z zasadniczymi wymogami oraz innymi stosownymi postanowieniami dyrektyw 1999/5/WE.

Deklaracja zgodności do pobrania pod adresem: www.aptel.pl

Informacja dla użytkowników o pozbywaniu się urządzeń elektrycznych i elektronicznych (dotyczy gospodarstw domowych)



Przedstawiony symbol umieszczony na produktach lub dołączonej do nich dokumentacji informuje, że niesprawnych urządzeń elektrycznych lub elektronicznych nie można wyrzucać razem z odpadami gospodarczymi. Prawidłowe postępowanie w razie konieczności utylizacji, powtórnego użycia lub odzysku podzespołów polega na przekazaniu urządzenia do wyspecjalizowanego punktu zbiórki, gdzie będzie przyjęte bezpłatnie. W niektórych krajach produkt można oddać lokalnemu dystrybutorowi podczas zakupu innego urządzenia. Prawidłowa utylizacja urządzenia umożliwia zachowanie cennych zasobów i uniknięcie negatywnego wpływu na zdrowie i środowisko, które może być zagrożone przez nieodpowiednie postępowanie z odpadami. Szczegółowe informacje o najbliższym punkcie zbiórki można uzyskać u władz lokalnych. Nieprawidłowa utylizacja odpadów zagrożona jest karami przewidzianymi w odpowiednich przepisach lokalnych.

Użytkownicy biznesowi w krajach Unii Europejskiej

W razie konieczności pozbycia się urządzeń elektrycznych lub elektronicznych, prosimy skontaktować się z najbliższym punktem sprzedaży lub z dostawcą, którzy udzielą dodatkowych informacji.

Pozbywanie się odpadów w krajach poza Unią Europejską

Taki symbol jest ważny tylko w Unii Europejskiej.

W razie potrzeby pozbycia się niniejszego produktu prosimy skontaktować się z lokalnymi władzami lub ze sprzedawcą celem uzyskania informacji o prawidłowym sposobie postępowania.

