

NAWILŻACZ POWIETRZA 2,2L

MODEL: AG206

INSTRUKCJA UŻYTKOWANIA

1. Informacje podstawowe

Ultradźwiękowy nawilżacz powietrza przyda się w każdym domu i biurze.

Nawilżacze powietrza to urządzenia regulujące poziom wilgotności. Dzięki swoim właściwościom znalazły zastosowanie zarówno w prywatnych domach, jak również biurach, zakładach pracy i miejscach publicznych. Nawilżacz powietrza jest szczególnie polecany w okresie zimowym, kiedy na skutek włączanego ogrzewania, poziom wilgotności znacznie spada. Może się to przyczyniać do powstawania infekcji gardła, wysuszenia śluzówki nosa i ogólnego pogarszania samopoczucia. Nawilżacze powietrza zalecane są także w przypadku domów z parkietowymi podłogami. Regulując wilgotność, zapobiegają ich systematycznemu rozsychnięciu się.

Specyfikacja:

- Pojemność maks. 2,2l
- Wydajność maks. - 380ml/godz - Regulacja intensywności wydmuchu.
- Obrotowa dysza pary wodnej
- Automatycznie odcinanie zasilania przy niskim stanie wody
- Moc 0-38W
- Obszar działania do 32m²
- Głośność: <35db(A)
- Wysoka wytrzymałość
- Waga produktu 0,95 kg
- Wymiary: 21,5cm x 15,5cm x 26cm

2. Ogólne informacje bezpieczeństwa

Urządzenie to używać wyłącznie dla prywatnego zapotrzebowania i dla określonych celów.

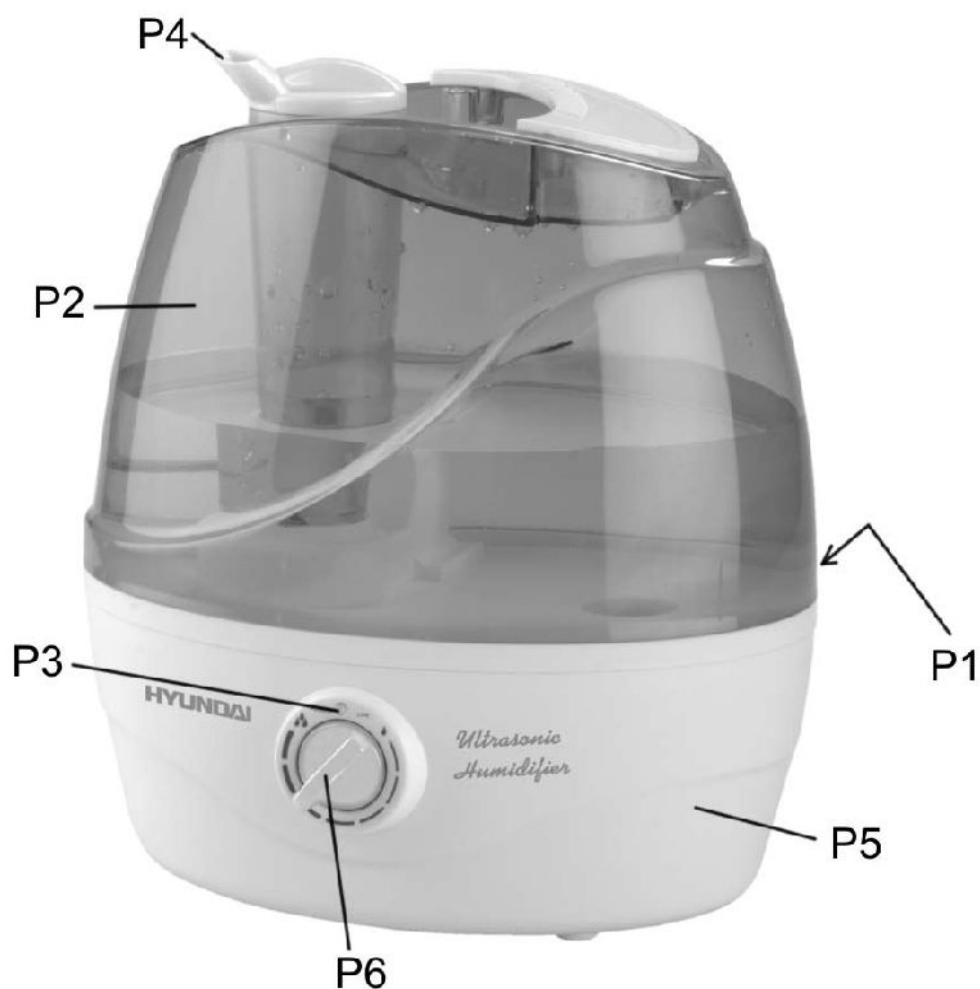
- Urządzenie to używać wyłącznie dla prywatnego zapotrzebowania i dla określonych celów.
- Urządzenie to nie jest przeznaczone dla użytkowania komercyjnego
- Urządzenie chronić przed ciepłem, bezpośrednim promieniowaniem słonecznym, wilgocią (w żadnym wypadku nie zanurzać urządzenia do cieczy) i kontaktem z ostrymi krawędziami.
- Nie używać urządzenia w wypadku, że mają Państwo wilgotne ręce. Jeżeli dojdzie do zwilżenia lub namoczenia urządzenia, natychmiast wyciągnąć wtyczkę z gniazdka. Strzec się przed kontaktem z wodą.
- Wyłączyć urządzenie i zawsze wyciągnąć wtyczkę z gniazdka (ciągnąć tylko wtyczkę, nigdy za kabel), jeżeli nie będą Państwo używać urządzenia, jeżeli będą Państwo chcieli zamontować wyposażenie, wyczyścić urządzenie lub w wypadku awarii.
- Urządzenie nie może być eksploatowane bez nadzoru. Jeżeli muszą Państwo opuścić miejsce pracy, zawsze wyłączyć urządzenie, ewentualnie wyciągnąć

- wtyczkę z gniazdka (zawsze ciągnąć wtyczkę, nigdy nie za kabel).
- Regularnie kontrolować urządzenie i kabel doprowadzający z punktu widzenia uszkodzenia.
 - Jeżeli urządzenie wykazuje usterki, nie wprowadzać do eksploatacji.
 - W wypadku nie zadziałania lub niewłaściwej czynności, wyłączyć urządzenie i nie próbować go naprawiać własnymi siłami. Zwrócić się do autoryzowanego serwisu i zażądać oryginalne części zamienne. Nie dotrzymanie wyżej wymienionych wskazówek może mieć wpływ na bezpieczeństwo urządzenia odbiorczego.
 - Używać tylko oryginalne wyposażenie.
 - Prosimy, aby Państwo respektowali następujący rozdział „Specjalne instrukcje bezpieczeństwa dla tego urządzenia“.

3. Specjalne informacje bezpieczeństwa

- Przed użyciem należy sprawdzić, czy napięcie w lokalnej sieci elektrycznej, jest takie same jak na etykiecie wyrobu.
- Nie próbuj dodawać wody do nawilżacza bez wcześniejszego odłączenia od gniazdka. Przy odłączaniu chwycić za wtyczkę nie za przewód.
- Do otworów nigdy nie wkładaj ani nie wrzucaj żadnych przedmiotów. Nie należy umieszczać rąk, twarzy i ciała na lub w pobliżu wylotu wilgoci, jeśli urządzenie jest w trybie eksploatacji.
- Nie zakrywaj wyjścia wilgotności ani nic nie wkładaj, gdy urządzenie jest w eksploatacji. Nawilżacz zawsze umieszczaj na stałą, równą powierzchnię. Pod nawilżacz zalecamy umieszczać wodoodporną podkładkę. NIGDY nie kładź nawilżacza na powierzchnię, którą woda lub wilgoć mogłyby poszkodzić.
- Nie kieruj wyjścia wilgoci bezpośrednio na ścianę. Wilgoć może spowodować uszkodzenie, szczególnie tapet.
- Do czyszczenia części nawilżacza powietrza NIGDY nie należy używać benzyny, detergentów na szkło, środków do czyszczenia mebli, rozpuszczalników na farby lub innych rozpuszczalników.
- Nadmierna wilgotność w pomieszczeniu może powodować kondensację wody na oknach lub na meblach. Jeśli to nastąpi, należy wyłączyć nawilżacz.
- Do wody nie dodawaj żadnych środków chemicznych.
- W przypadku nietypowych dźwięków lub zapachów podczas pracy nawilżacza należy urządzenie wyłączyć i wyjąć kabel z gniazda.
- Jeśli nawilżacz pracuje, nie dotykaj żadną częścią ciała wody w naczyniu lub części we wodzie.
- Nie włączaj nawilżacza, jeśli w naczyniu nie ma wody.
- Należy zachować ostrożność, aby uniknąć zarysowania konwertera przez twarde przedmioty.
- Nie dopuszczaj, żeby woda nalała się lub rozlała do wnętrza podstawy, żeby nie doszło do uszkodzenia elementów urządzenia.
- Nie należy używać nawilżacza w warunkach wysokiej wilgotności, np. w łazience.
- Nie stawiaj nawilżacza na podłogę z drewna, bambusa lub podobnych materiałów.
- To urządzenie nie jest przeznaczone do użytku przez osoby (w tym dzieci), których fizyczna, zmysłowa lub psychiczna niezdolność lub brak doświadczenia i wiedzy uniemożliwiają bezpieczne korzystanie z urządzeń, gdy nie są one pod nadzorem bądź, jeśli nie zostały one informowane na temat korzystania z urządzenia, przez osobę odpowiedzialną za ich bezpieczeństwo.
- Dzieci powinny być nadzorowane, żeby nie bawiły się z tym urządzeniem.

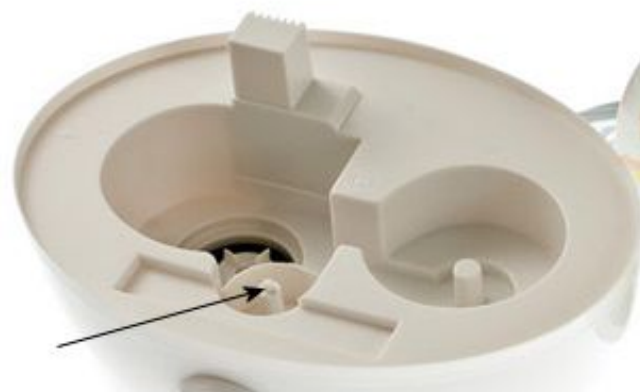
4. Opis urządzenia



- P1 Główny wyłącznik
- P2 Zbiornik na wodę
- P3 Kontrolka niskiego poziomu wody (czerwona), kontrolka eksploatacji (zielona)
- P4 Wyjście zimnej pary
- P5 Podstawa
- P6 Sterownik przepływu zimnej pary

5. Użytkowanie urządzenia

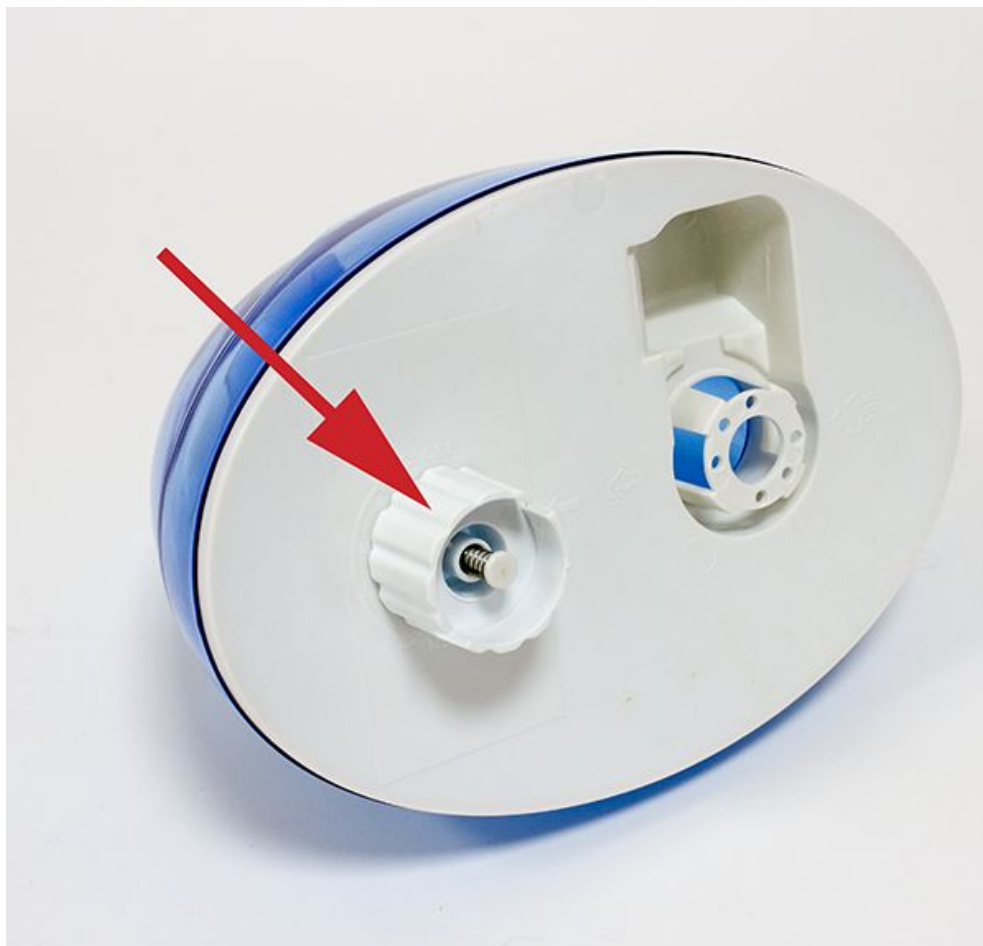
PRZYGOTOWANIE URZĄDZENIA



Elementy nawilzacza powinny być umieszczone na trzpieniu pokazanym na zdjęciu. Najpierw krążek (pływak), a następnie zatyczka skrzydełkami do dołu. Aby urządzenie zaczęło działać musi być odpowiedni poziom wody. Wówczas pływak unosi się do góry i załącza urządzenie (zapala się zielona dioda) co powoduje wytwarzanie pary.

NALEWANIE WODY

Zdejmij zbiornik z podstawy, obróć go do góry nogami i odkręć zawór oznaczony strzałką. Nalej wodę do środka zbiornika, zakręć spowrotem zawór i nałóż zbiornik na podstawę nawilzacza.



ZASADA DZIAŁANIA

Ultradźwiękowe nawilzacze powietrza atomizują wodę do mikro-kropelek o średnicy około 1 – 5 μm , przy zastosowaniu zasady częstotliwości drgań ultradźwiękowych i rozpraszania pary wodnej do powietrza poprzez urządzenie powietrzno-techniczne, w celu równomiernego zwilżenia powietrza. Ta ultradźwiękowa technologia jest powszechnie stosowana w wielu dziedzinach.

WŁASNOŚCI I FUNKCJA

Automatyczna ochrona bezpieczeństwa w przypadku braku wody: ochronny przełącznik poziomu wody zatrzymuje atomizację realizowaną przez konwerter tak szybko, jak poziom wody w misce spada poniżej poziomu obliczonego wcześniej, tym samym chroni przed spaleniem się konwertera, kontrolka zasilania wciąż świeci (czerwony) i wentylator tłoczący nadal pracuje. Przepływ zimnej pary jest regulowany według życzenia. Obudowa w zbiorniku jest przezroczysta, żeby był widoczny poziom wody.

IDEALNY POZIOM WILGOTNOŚCI

Wilgotność względna jest to stosunek ciśnienia cząstkowego pary wodnej zawartej w powietrzu do ciśnienia nasycenia, określającego maksymalne ciśnienie cząstkowe pary wodnej w danej temperaturze w określonej przestrzeni. Ogólnie nazywane WW%, na przykład, 45% WW. Powietrze zawsze zawiera parę wodną, jej zawartość procentowa zmienia się wraz ze zmianą temperatury. Im wyższa temperatura, tym więcej pary wodnej powietrze wchłania. Dlatego używamy pojęcia wilgotności względnej. Zimą, kiedy do pomieszczenia dostaje się zimne powietrze, ogrzewa się na temperaturę odpowiadającą powietrzu wewnątrz, a równocześnie spada wilgotność względna. Aby utrzymać wilgotność zdrowego środowiska we wnętrzu, konieczne jest sztucznie dodać do powietrza wody lub pary wodnej - co jest nawilżaniem powietrza.

Idealny poziom wilgotności względnej w różnych warunkach (tylko, jako przykład):

Idealna wilgotność otoczenia dla ludzi: 45% - 65% WW

Wilgotność otoczenia najbardziej właściwa do zapobiegania i leczenia chorób: 40% - 55% WW

Komputery i urządzenia komunikacyjne: 45% - 60% WW

Meble i instrumenty muzyczne: 40% - 60% WW

Biblioteki, galerie sztuki i muzea: 40% - 60 WW

ZALECENIA DOTYCZĄCE EKSPLOATACJI

Zalecenia dotyczące użycia

Ten nawilżacz należy przed pierwszym użyciem pozostawić na pół godziny w pomieszczeniu, w celu przystosowania się do jego temperatury.

Wymagane środowisko robocze dla nawilżacza: temperatura 5 - 40 ° C i wilgotność względna maksymalnie 80% WW.

Stosować czystą wodę o temperaturze niższej niż 40°C, zalecana jest woda oczyszczona.

Normalnym zjawiskiem jest, gdy po automatycznym wyłączeniu z powodu niewystarczającej ilości wody pozostaje w zbiorniku niewielka ilość wody.

Sterowanie

Jeśli używasz nawilżacza po raz pierwszy, należy go wyjąć z opakowania.

Otwórz zamknięcie zbiornika wody, wlej do niego wodę, a następnie zamknięcie zamknij.

Podłącz nawilżacz do zasilania elektrycznego. Naciśnij wyłącznik główny znajdujący się na tylnej stronie podstawy. Obróć sterownikiem przepływu zimnej pary (P6), możesz wybrać mały lub duży przepływ zimnej pary.

Jeżeli czyścisz lub wylewasz wodę, należy przystawić pojemnik, obracając otwórz zamknięciei wlej wodę do przystawionego pojemnika. Kiedy urządzenie jest czyste, zamknij ponownie zamknięcie.

6. Rozwiązywanie problemów

W przypadku, gdy nawilżacz nie działa prawidłowo, przed skontaktowaniem się z serwisem skontroluj:

Problem	Analiza przyczyny	Sposób usunięcia usterki
Urządzenie jest włączone, wieje powietrze, ale bez zimnej pary.	W zbiorniku nie ma wody.	Uzupełnij zbiornik wodą.
	Zamknięcie zbiornika z zaworem poziomu wody nie jest dobrze zamknięte.	Zamknij ponownie.
Dziwny zapach zimnych par.	Urządzenie jest nowe.	Pozostaw niezakryty zbiornik wody przez 12 godzin na chłodnym miejscu.
	Woda jest zanieczyszczona lub jest w zbiorniku zbyt długo.	Wyczyść zbiornik wodny i ponownie napełnij.
Kontrolka zasilania świeci, ale nie wieje powietrze ani nie tworzy się zimna para.	Poziom wody w zbiorniku jest zbyt wysoki.	Zachowuj poziom wody na normalnym poziomie.
Produkuje mało zimnej pary.	Konwektor jest zabrudzony.	Wyczyść konwertor.
	Woda jest zanieczyszczona lub jest w zbiorniczku zbyt długo.	Wyczyść zbiornik wody i ponownie uzupełnij.
Dziwne dźwięki.	Rezonans spowodowany niedostatkami wody w misce na wodę.	Dodaj do miski wodę.
	Rezonans z powierzchnią, na którym jest umieszczone urządzenie.	Umieść urządzenie na stabilnej powierzchni lub na podłodze (nie zapomnij o podkładce).

Jeśli nawilżacz nie działa normalnie, nawet po tych interwencjach, należy skontaktować się z dostawcą lub autoryzowanym centrum serwisowym.

7. Czyszczenie i konserwacja

W niektórych miejscach woda jest twarda o wysokiej zawartości jonów wapnia i magnezu. Dlatego po uruchomieniu nawilżacza, atomizują się wraz z zimną parą i częściowo jony wapnia i magnezu i mogą osadzać się na powierzchni obiektów na podłodze w postaci białego proszku.

Po wysuszeniu, niektóre jony osadzą się na powierzchni konwertera i zbiornika na wodę w postaci osadu. Jest to spowodowane przez nieczystości w wodzie. Osad na powierzchni konwertera ma wpływ na skuteczność nawilżania.

Przeciwdziałanie:

Do nawilżania, należy użyć czystej wody.

Co tydzień czyść konwerter, zbiornik wodny i podstawę.

Wodę w zbiorniczku wodnym często wymieniaj w celu utrzymania w czystości.

Jeśli przez długi czas nie będziesz urządzenia używać, nie pozostawiaj wody w

urządzeniu.

Wyczyść, wytrzyj i wysusz wszystkie części i przechowuj je w oryginalnym opakowaniu.

SPOSÓB CZYSZCZENIA

Jak czyścić konwerter:

Na powierzchnię kapnij 5 - 10 kropli detergentu (w zależności od utworzonego osadu) i poczekaj 2 - 5 minut.

Delikatnie wytrzyj powierzchnię konwertera miękką szczoteczką aż usuniesz osad.

Powierzchnię konwertera opłucz czystą wodą.

Jak czyścić zbiorniczek:

Jeżeli wewnątrz zbiorniczka występuje osad wody, oczyść zbiornik wody miękką szmatką namoczoną w środku czyszczącym.

Jeżeli osad znajduje się na ochronnym zaworze poziomu wody (w zamknięciu zbiornika), zaaplikować na niego kilka kropli detergentu i oczyść go miękką szmatką.

Opłucz zbiornik wody czystą wodą.

Informacja dla użytkowników o pozbywaniu się urządzeń elektrycznych i elektronicznych (dotyczy gospodarstw domowych)



Przedstawiony symbol umieszczony na produktach lub dołączonej do nich dokumentacji informuje, że niesprawnych urządzeń elektrycznych lub elektronicznych nie można wyrzucać razem z odpadami gospodarczymi. Prawidłowe postępowanie w razie konieczności utylizacji, powtórnego użycia lub odzysku podzespołów polega na przekazaniu urządzenia do wyspecjalizowanego punktu zbiórki, gdzie będzie przyjęte bezpłatnie. W niektórych krajach produkt można oddać lokalnemu dystrybutorowi podczas zakupu innego urządzenia. Prawidłowa utylizacja urządzenia umożliwia zachowanie cennych zasobów i uniknięcie negatywnego wpływu na zdrowie i środowisko, które może być zagrożone przez nieodpowiednie postępowanie z odpadami. Szczegółowe informacje o najbliższym punkcie zbiórki można uzyskać u władz lokalnych. Nieprawidłowa utylizacja odpadów zagrożona jest karami przewidzianymi w odpowiednich przepisach lokalnych.

Użytkownicy biznesowi w krajach Unii Europejskiej

W razie konieczności pozbycia się urządzeń elektrycznych lub elektronicznych, prosimy skontaktować się z najbliższym punktem sprzedaży lub z dostawcą, którzy udzielią dodatkowych informacji.

Pozbywanie się odpadów w krajach poza Unią Europejską

Taki symbol jest ważny tylko w Unii Europejskiej.

W razie potrzeby pozbycia się niniejszego produktu prosimy skontaktować się z lokalnymi władzami lub ze sprzedawcą celem uzyskania informacji o prawidłowym sposobie postępowania.

