

# AEROGRAF MALARSKI DUŻY ZESTAW

## MODEL: AG606A



## INSTRUKCJA UŻYTKOWANIA

### 1. Informacje ogólne

Dwufunkcyjny aerograf grawitacyjny z trzema dyszami. Doskonały do precyzyjnego nakładania powłok malarskich. Dzięki mieszaniu kolorów możesz uzyskać niesamowite przejścia tonalne. Przeznaczony do kompresorów z przyłączem 1,8" cala.

#### Cechy produktu:

- Produkt fabrycznie nowy, wysokiej jakości.
- Sterowanie DOUBLE ACTION pozwala na kontrolowanie zarówno ilości powietrza, jak i farby.
- Zapewnia równomierne krycie.
- Można malować zarówno płaskie powierzchnie jak i skomplikowane przestrzenne obiekty.
- Stosowany jest w pracach retuszerskich, konserwatorskich, modelarskich, rzemieślniczym zdobieniu niewielkich przedmiotów, a także jako technika artystyczna (aerografika).
- Stosowanie wymiennych końcówek (na końcówkę składa się: dysza, łuska oraz iglica) umożliwia dobór kształtu i szerokości strumienia oraz rozmycia lub wyostrenia krawędzi malowanych detali – odpowiednio do wykonywanej pracy.

#### Specyfikacja:

- Materiał: Stal nierdzewna (aerograf), szkło (pojemnik), plastik (pipeta), gumowany wąż
- Ciśnienie pracy: 15-50 PSI
- Średnica dysz: 0,2mm oraz 0,3 i 0,5mm (dwie dodatkowe dysze), 1/8" aerograf
- Pojemność pojemnika na farbę: 9 ml (9 cm<sup>2</sup>)
- Opakowanie: estetyczne pudełko
- Kolor: Inox

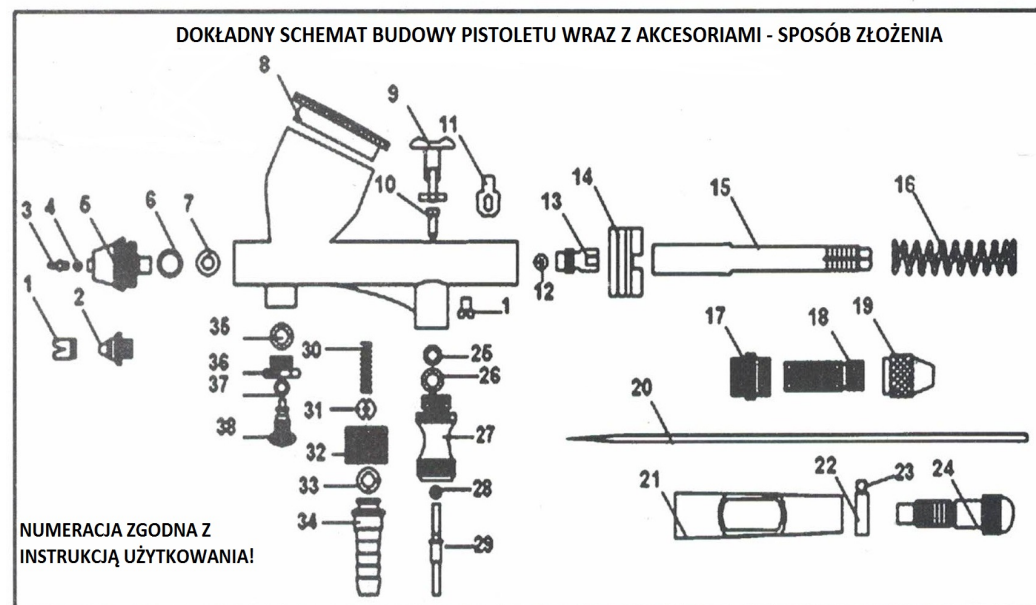
#### W zestawie:

- Aerograf ze stali nierdzewnej
- Fabrycznie zamontowana w aerografie dysza o średnicy 0,2mm
- 2 dodatkowe dysze (0,3mm oraz 0,5mm)
- 2 igły do odpowiadających im dysz (j.w.)
- Wąż do powietrza (długości 1,8m)
- Filtr
- Zakraplacz do farby (plastikowa pipeta)

## 2. Obsługa urządzenia

### A) Podstawowe informacje – jak używać i konserwować aerograf:

1. Wypełnij pojemnik (nr 8 na obrazku) farbą, pamiętając o jej wcześniejszym uprzednim rozrzedzeniu!
2. Umieść pistolet natryskowy w dłoni.
3. Wciśnij główną dźwignię / manetkę (nr 9) – spowoduje to dopływ sprężonego powietrza do pistoletu natryskowego.
4. Następnie stopniowo i z wyczuciem przesuwać powyższą dźwignię (nr 9) do tyłu – spowoduje to stopniowe rozpylanie kolorowej farby znajdującej się w zbiorniku (nr X na obrazku)
5. Dla uzyskania odpowiedniej jakości rozpylanego strumienia farby, pamiętaj o usunięciu plastikowej osłony igły (nr 20) przed jej zamontowaniem w pistolecie. Zawsze kieruj strumień rozpylanej farby bezpośrednio na obszar roboczy.
6. Aby odpowiednio dobrać ilość podawanego powietrza należy użyć pokrętki pod spodem, bezpośrednio pod zbiorniczkiem na farbę, z przodu aerografu (nr 38) – im w wyższej pozycji znajduje się pokrętło tym dostarczany strumień powietrza jest mniejszy (co umożliwia malowanie drobniejszych detali).
7. Aby usunąć dyszę wraz z igłą bądź też ją zamontować (nr 20) należy przekręcić nakrętkę mocującą znajdującą się w otworze, w tylnej części aerografu (nr 21). Zdecydowanie ułatwia to czyszczenie aerografu
8. Wykorzystując otwór (nr 21) można również w zdecydowanie łatwiejszy sposób wyczyścić aerograf – chwycenie nakrętki mocującej i odcignięcie jej do tyłu sprawi, że farba znajdująca się w zbiorniczku swobodnie spłynie do szklanego zbiorniczka pomiędzy aerografem, a kompresorem.
9. Pistolet posiada również tylne pokrętło (nr 24), które służy do regulacji skoku iglicy. Wykorzystuje się to np. do malowania plamek o identycznej powierzchni (zależnej od ustawionego skoku).
10. Aby wyczyścić aerograf, opróżnij zbiorniczek (nr 8) i umyj go wodą bądź dokładnie wyczyść pędzelkiem i rozpuszczalnikiem.
11. Przepłucz zbiorniczek wodą bądź rozpuszczalnikiem, następnie odcignij i zablokuj igłę palcem używając otworu (nr 21). Powietrze zostanie skierowane do dyszy, co umożliwi dokładne jej wyczyszczenie z resztek farby. (patrz pkt. 8)



### 3. Uwagi i środki ostrożności

- **NIGDY** nie kieruj palców bezpośrednio w stronę dyszy aerografu – fabry i lakiery są bardzo trudne do usunięcia ze skóry dłoni.
- Urządzenie to jest przeznaczone wyłącznie do użytku domowego.
- **BEZWZGLĘDNIE** – nie zostawiaj pistoletu malarskiego bez nadzoru – produkt składa się z wielu bardzo drobnych elementów – istnieje ryzyko ich połknięcia!
- Do czyszczenia używać pędzelka, ewentualnie łagodnego detergentu / rozpuszczalnika.
- Nigdy nie zanurzaj urządzenia w wodzie w trakcie użytkowania oraz wtedy, gdy jest napełnione farbą. Istnieje ryzyko uszkodzenia
- Używaj aerografu ostrożnie - jest czułym urządzeniem, chroń go przed uszkodzeniami.
- Produkt NIE jest przeznaczony dla dzieci!!!
- Życzymy przyjemnego i bezpiecznego użytkowania :)

Deklaracja zgodności do pobrania pod adresem: <http://www.aptel.pl>



#### Informacja dla użytkowników o pozbywaniu się urządzeń elektrycznych i elektronicznych (dotyczy gospodarstw domowych)



Przedstawiony symbol umieszczony na produktach lub dołączonej do nich dokumentacji informuje, że niesprawnych urządzeń elektrycznych lub elektronicznych nie można wyrzucać razem z odpadami gospodarczymi. Prawidłowe postępowanie w razie konieczności utylizacji, powtórnego użycia lub odzysku podzespołów polega na przekazaniu urządzenia do wyspecjalizowanego punktu zbiórki, gdzie będzie przyjęte bezpłatnie. W niektórych krajach produkt można oddać lokalnemu dystrybutorowi podczas zakupu innego urządzenia. Prawidłowa utylizacja urządzenia umożliwia zachowanie cennych zasobów i uniknięcie negatywnego wpływu na zdrowie i środowisko, które może być zagrożone przez nieodpowiednie postępowanie z odpadami. Szczegółowe informacje o najbliższym punkcie zbiórki można uzyskać u władz lokalnych. Nieprawidłowa utylizacja odpadów zagrożona jest karami przewidzianymi w odpowiednich przepisach lokalnych.

#### Użytkownicy biznesowi w krajach Unii Europejskiej

W razie konieczności pozbycia się urządzeń elektrycznych lub elektronicznych, prosimy skontaktować się z najbliższym punktem sprzedaży lub z dostawcą, którzy udzielą dodatkowych informacji.

#### Pozbywanie się odpadów w krajach poza Unią Europejską

Taki symbol jest ważny tylko w Unii Europejskiej.

W razie potrzeby pozbycia się niniejszego produktu prosimy skontaktować się z lokalnymi władzami lub ze sprzedawcą celem uzyskania informacji o prawidłowym sposobie postępowania.