



WYŚWIETLACZ PRZEZIERNY HUD ZESTAW

model: AG630

INSTRUKCJA OBSŁUGI

Wyświetlacz przezierny do smartfona tzw. HUD (Head Up Display) to doskonale rozwiązanie dla wszystkich osób zmotoryzowanych. Head Up Display jest to specjalna obudowa wyposażona w przezroczystą soczewkę, której zadaniem jest wytwarzanie ostrego i wyraźnego odbicia obrazu generowanego przez dowolnego smartfona. Znacznie zwiększa bezpieczeństwo kierującego pojazdem! Nie rozprasza jego uwagi i nie oślepia go w porze nocnej. Przyciemnia światło wyświetlacza powiększając zarazem obraz o ok. 20%. Przy korzystaniu z odpowiedniego oprogramowania potrafi znacznie zmniejszyć zużycie energii i zwiększyć żywotność baterii.

Cechy produktu:

- Produkt fabrycznie nowy, wysokiej jakości.
- W pełni uniwersalny! Doskonale pasuje do wszystkich dostępnych na rynku smartfonów.
- Współpracuje z dowolnym oprogramowaniem telefonu wykorzystującym tryb HUD.
- Bardzo prosty i solidny montaż w dowolnym pojeździe dzięki użyciu dwustronnej taśmy 3M.
- Dwa sposoby montażu: uchwyt z taśmą 3M (większa mobilność) albo podkładka pod spód wyświetlacza z taśmą 3M.
- Projekcja obrazu odbywa się na szkiełku co nie rozprasza niepotrzebnie uwagi kierowcy i zwiększa jego bezpieczeństwo.
- Wyświetlacz powiększa obraz o ok. 20% w stosunku do wielkości wyświetlacza.
- Możliwość swobodnego manipulowania obudową dzięki jej obrotowej podstawie.
- Doskonale nadaje się do pracy z telefonem jako nawigacją samochodową!

Specyfikacja:

- Materiał: tworzywo sztuczne
- Długość przeziernika: 16 cm
- Szerokość przeziernika: 9,4 cm
- Grubość przeziernika: 2 cm
- Kolor obudowy: czarny

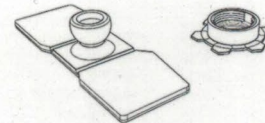
W zestawie:

- 1x wyświetlacz przezierny Head Up Display do smartfona
- 1x folia refleksyjna
- 2x ściereczka z mikrofibry
- 1x dodatkowa podkładka z taśmą 3M
- Standardowa podkładka z taśmą 3M oraz uchwyt
- Samoprzylepny pochłaniacz kurzu
- Rakla do przylepienia folii refleksyjnej na przezierniku
- Komplet elementów montażowych (taśma 3M) (j.w.)
- Komplet akcesoriów do czyszczenia i konserwacji (j.w.)

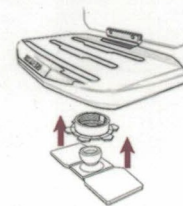
2. Instrukcja montażu:

→ Wyjmij całą zawartość zestawu z opakowania.

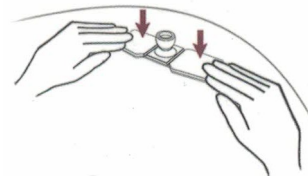
→ W głównej części pudełka znajdują się wyświetlacz z przeziernikiem oraz dwa elementy montażowe – pokrętko i plastikowy element z folią 3M. Złóż je tak jak na obrazku poniżej:



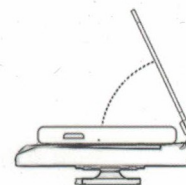
→ Następnie chwyć wyświetlacz przeziernikowy i zamontuj go do uchwyty w sposób pokazany na poniższym obrazku. Najpierw wkręć okrągły element do otworu na dole przeziernika. W drugiej kolejności wciśnij doń plastikowy element z taśmą 3M.



→ Po złożeniu wyświetlacza z elementami montażowymi, dokładnie wyczyść powierzchnię auta (kokpitu), na której zechcesz przylepić wyświetlacz. Poczekaj aż umyta powierzchnia wyschnie!
→ Mocno przyciśnij uchwyt do wyczyszczonego i przygotowanego wcześniej miejsca na kokpicie!



→ Gdy wyświetlacz zostanie zamontowany do kokpitu. Umieść w nim telefon / smartfon wyświetlaczem do góry (w stronę przeziernika).



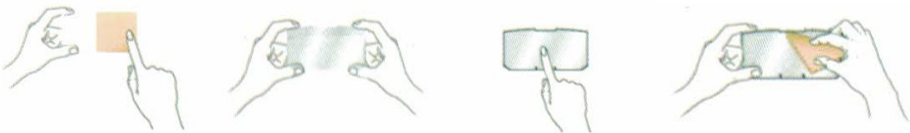
→ Gotowe! Montaż urządzenia został zakończony!

3. Instrukcja obsługi:

- Pamiętaj, że najlepsze efekty wyświetlacz HUD uzyskuje w sytuacji gdy został umieszczony na środku kokpitu, odpowiednio blisko kierującego i w sposób zarazem go nie rozpraszaający.
- Najlepszą widzialność można osiągnąć ustawiając szkło przeziernika pod kątem 45 stopni wobec telefonu umieszczonego w urządzeniu!



- Usuń wszystkie trzy folie ochronne zabezpieczające szkło przeziernika z obu stron!
- Wyczyść szkło używając do tego załączonych w zestawie elementów. Dokładnie usuń ze szkła odciski palców!



- Po dokładnym wyczyszczeniu szkła przeziernika korzystając z dołączonego w zestawie przylepnego usuwacza kurzu (dust absorber), umieść na nim dołączoną w zestawie folię refleksyjną.
- Do usunięcia powstałych przy nalepianiu folii refleksyjnej bąbli bądź zanieczyszczeń, użyj dołączonego w zestawie kompletu do konserwacji – rakli do dociskania folii.
- Po zakończeniu całego montażu i przygotowań ustaw ekran przeziernika w odpowiedniej, dogodnej dla siebie pozycji!

UWAGA: Pamiętaj, że urządzenie to wymaga zainstalowania dodatkowego oprogramowania na Twoim smartfonie! W sklepie Google Play, Windows bądź Apple należy odszukać aplikację typu Head-Up Nav (Android), sugerując się własną wygodą oraz możliwościami aplikacji! Pamiętaj, że dostępne na rynku aplikacje do wyświetlaczy przeziernych HUD różnią się między sobą funkcjonalnością oraz cenę (niektóre z nich są darmowe, udostępniane na zasadach Freeware).

UWAGA:NIE PONOSIMY ODPOWIEDZIALNOŚCI ZA SZKODY TELEFONU POWSTAŁE W WYNIKU UŻYTKOWANIA WADLIWEGO OPROGRAMOWANIA!

Deklaracja zgodności do pobrania pod adresem: <http://www.aptel.pl>

Informacja dla użytkowników o pozbywaniu się urządzeń elektrycznych i elektronicznych (dotyczy gospodarstw domowych)



Przedstawiony symbol umieszczony na produktach lub dołączonej do nich dokumentacji informuje, że niesprawnych urządzeń elektrycznych lub elektronicznych nie można wyrzucać razem z odpadami gospodarczymi. Prawidłowe postępowanie w razie konieczności utylizacji, powtórnego użycia lub odzysku podzespołów polega na przekazaniu urządzenia do wyspecjalizowanego punktu zbiórki, gdzie będzie przyjęte bezpłatnie. W niektórych krajach produkt można oddać lokalnemu dystrybutorowi podczas zakupu innego urządzenia. Prawidłowa utylizacja urządzenia umożliwia zachowanie cennych zasobów i uniknięcie negatywnego wpływu na zdrowie i środowisko, które może być zagrożone przez nieodpowiednie postępowanie z odpadami. Szczegółowe informacje o najbliższym punkcie zbiórki można uzyskać u władz lokalnych. Nieprawidłowa utylizacja odpadów zagrożona jest karami przewidzianymi w odpowiednich przepisach lokalnych.

Użytkownicy biznesowi w krajach Unii Europejskiej

W razie konieczności pozbycia się urządzeń elektrycznych lub elektronicznych, prosimy skontaktować się z najbliższym punktem sprzedaży lub z dostawcą, którzy udziela dodatkowych informacji.

Pozbywanie się odpadów w krajach poza Unią Europejską

Taki symbol jest ważny tylko w Unii Europejskiej. W razie potrzeby pozbycia się niniejszego produktu prosimy skontaktować się z lokalnymi władzami lub ze sprzedawcą celem uzyskania informacji o prawidłowym sposobie postępowania.



OSOBA ODPOWIEDZIALNA:

APTEL Sp. z o.o.
15-680 Białystok, Polska
ul. Produkcyjna 106B
mail: gpsr@aptel.pl

PRODUCENT:

Shenzen Transhow Industrial Ltd
Shenzen China
Bushu Lu No.283, Buji, Shenzhen, China
mail: transhowindustrial@gmail.com