

MASKA SPAWALNICZA

MODEL: AG72



INSTRUKCJA UŻYTKOWANIA

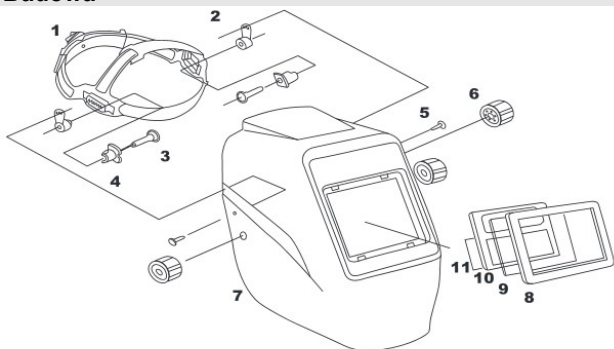
1. Informacje ogólne

Automatyczna maska spawalnicza wyposażona jest w aktywne filtry i gwarantuje spawaczowi komfort w przypadku spawania łukiem krytym.

Obsługa AG72 jest niezwykle prosta. Gdy tylko pojawia się łuk, aktywny filtr zostaje automatycznie przyciemniony. Po wygaśnięciu łuku, filtr przestawia się na ustawienie początkowe. Obie ręce są przy tym wolne co gwarantuje zaoszczędzenie czasu, mniejsze zmęczenie spawacza i lepszą jakość spawów dzięki dokładnemu umiejscowieniu łuku.

Maska pozwala na ręczne ustawienie stopnia zaciemnienia przy użyciu przestawianego bezstopniowo pokrętki. Ponadto w przypadku AG72 możliwa jest zmiana ustawienia elektrod MMA/MIG/MAG, TIG. To umożliwia użytkownikowi indywidualne dopasowanie filtrów do własnych potrzeb względnie do miejsca, w którym wykonywane są czynności. Aktywny filtr maski AG72 rozpoznaje łuk za pomocą dwóch czujników optycznych. Umożliwia to skuteczniejsze wykrywanie łuku także w utrudnionych warunkach optycznych (np. pył, wilgotna atmosfera, ciała obce między łukiem i spawaczem itp.). W filtrze AG72 jest akumulator i baterie słoneczne, które gwarantują spawaczowi w związku ze swoją niewielką wagą maksymalny komfort.

2. Budowa



1. Regulowana opaska na głowę
2. Podkładka regulacyjna
3. Wkręt
4. Oprawa wkrętu
5. Zapina wspornikowa
6. Nakrętka
7. Maska
8. Ramka wspornika
9. Szybka zabezpieczająca zewnętrzna
10. Aktywny filtr ściemniający
11. Szybka zabezpieczająca wewnętrzną
12. Pokrętło regulacji

3. Obsługa

Na podstawie tabeli 1 można określić, jakie ustawienie jest odpowiednie w przypadku danej liczby amperów oraz stosowanej metody pracy. Filtr aktywny jest stosowany w masku spawacza jako filtr pasywny, przy czym baterie słoneczne muszą być skierowane w stronę łuku. Przed przystąpieniem do pracy należy sprawdzić, czy filtr nie jest w jakikolwiek sposób uszkodzony, zarysowany, ani zanieczyszczony (zapyłony, zamoczony itp.). Po sprawdzeniu możliwe jest założenie maski i rozpoczęcie pracy.

Proces	Prąd spawania (A)																			
	1,5	6	10	15	30	40	60	70	100	125	150	175	200	225	250	300	350	400	450	500
elektroda w osłonie									9	10	11	12	13							
MAG									9	10	11	12	13							
TIG				9					10	11	12									
MIG z metalami ciężkimi				9						10	11	12	13							
MIG z lekkimi stopami					10						11	12	13							
spawanie z łukiem w osłonie CO ₂					10						11	12	13							
Spawanie plazmowe						9				10	11	12	13							

UWAGA: Pojęcie metale ciężkie obejmuje stal, stopy stali, miedź i jej stopy

Obsługa aktywnego filtra AG72 jest bardzo prosta:

- brak włącznika ON/OFF: filtry chroniące przed oślepieniem są zawsze gotowe do zastosowania.
 - Czujniki optyczne rozpoznają łuk i automatycznie przyciemniają filtr. AG72 umożliwia ręczne ustawienie stopnia zaciemnienia podczas spawania poprzez bezstopniowo regulowane pokrętło:
 - Ściemnianie w przypadku obracania zgodnie z ruchem wskazówek zegara
 - Rozjaśnianie podczas obracania w kierunku przeciwnym do ruchu wskazówek zegara
 - Możliwe jest również ustawienie prędkości ściemniania za pomocą pokrętła "Clear shade" dostępnego na panelu wewnętrznym.
 - Przełącznik MMA, MIG/MAG, TIG należy ustawić zgodnie z używaną techniką spawania.
- Aktywny filtr musi być stosowany z płytą ochronną. Płyta ta chroni filtr przed nadmierną temperaturą, kurzem, pyłem i rozpryskami. Zewnętrzna płyta ochronna nie jest odporna na ścieranie i musi być wymieniona, gdy tylko przestanie być przezroczysta. Nie wszystkie płyty ochronne mogą być stosowane w przypadku filtra i nie wszystkie chronią go w pełni.

4. Zakres stosowania

Aktywny filtr może być stosowany do spawania łukiem krytym jak również w zakresie MIG/MAG, TIG. Stopień przyciemnienia powinien być dopasowany do metody spawania na podstawie powyższej tabeli. Nie zaleca się ustawienia, który nie odpowiada danej metodzie spawania. Temperatura eksploatacji aktywnego filtra ochronnego AG72 mieści się w zakresie – 5°C i 55 °C. Poza tym zakresem temperatury filtry nie mogą być stosowane. Spawanie przez dłuższy czas może prowadzić do temperatur powyżej 55°C.

5. Specyfikacja

Jasność podczas pracy PŁYNNIE REGULOWANA
Efektywne pole widzenia: 98*40 mm
Zasilanie z baterii solarnych + wbudowany akumulator
Czas reakcji z jasnego do ciemnego: 1/25000 sek
Regulacja ustawienia czułości i prędkości ściemnienia

Maska jest przeznaczona do spawania elektrycznego metodami: elektrodami otulonymi MMA, MIG/MAG, TIG.
Temperatura pracy: -5 do +55 st.C
Zasilanie - pełna automatyka wł/wył
Waga: 420g

6. Uwagi i środki ostrożności

**MASKA NIE JEST ŚRODKIEM OCHRONY INDYWIDUALNEJ.
WYRÓB PRZEZNACZONY JEST DO UŻYTKU PRYWATNEGO.**

- Przechowuj urządzenie w suchym i wolnym od zanieczyszczeń miejscu.
- Wyrób należy czyścić wilgotną szmatką z mikrofibry. W przypadku większych zabrudzeń można użyć detergentu.
- Przed użyciem należy sprawdzić czy nie został uszkodzony od ostatniego użycia. Tym bardziej należy się upewnić, że produkt jest w dobrym stanie po upadku. W szczególności należy sprawdzić filtr, gdyż zarysowany lub zabrudzony znacznie pogorszą widoczność.

IMPORTER: APTEL SP.J. <http://www.hurtownia.aptel.pl>