

ZEWNĘTRZNA KARTA DŹWIĘKOWA 7.1

MODEL: AK103A



INSTRUKCJA UŻYTKOWANIA

1. Informacje ogólne

Wysokiej jakości karta muzyczna na USB z systemem Virtual 7.1CH. Idealna dla komputerów i laptopów nie wyposażonych w wewnętrzną kartę dźwiękową.

- Bardzo prosta instalacja : podłącz do USB i używaj
- Pełny 16 bitowy duplex nagrywania i odtwarzania bez karty dźwiękowej w PC
- Karta oparta na doskonałym chipscie CM119 C-Media
- Symulacja systemu stereo 7.1
- Interfejs MIDI zgodny z MPU-401 MIDI UART i SoundBlaster MIDI
- Zasilanie : z portu USB
- Wejścia : Mic in, Spdif in, Line in
- Wyjścia : Spdif out, Front out, Rear out, CEN/BASS out
- Wymiary: 58x25x13mm
- Minimalne wymagania:

- Windows 98SE/ME/2K/XP 32bit/Vista 32bit/7 32bit
- Port USB 2.0
- Kompatybilna z systemami Windows 98SE/ME/2K/XP/ Vista 32 bit/ 7 32 bit;
- CDROM

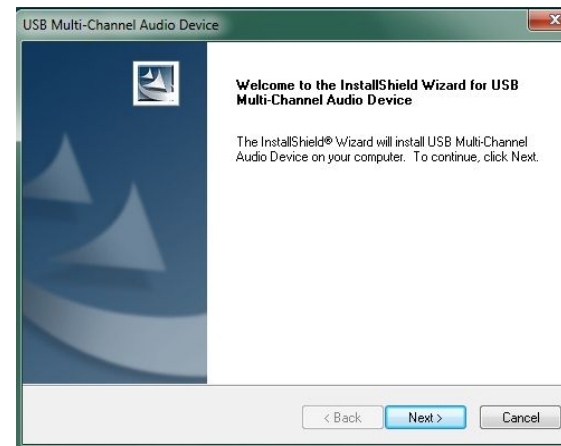
2. Instalacja informacje ogólne

Karta dźwiękowa powinna być wykryta automatycznie w każdym z wyżej wymienionych systemów. Jeśli to jednak nie nastąpi proszę sprawdzić:

- legalność oprogramowania systemowego,
- czy posiadany system jest aktualny,
- sprawdź czy działa port USB do którego podłączyłeś urządzenie,
- aby w pełni korzystać ze wszystkich funkcji karty dźwiękowej należy zainstalować dołączone na CD oprogramowanie, proces instalacji jest opisany poniżej;

3. Instalacja oprogramowania

- Podłącz urządzenie do wolnego i działającego portu USB.
- Włóż płytę CD do czytnika płyt w komputerze. Jeśli płyta nie uruchomi się automatycznie, za pomocą Eksploratora Windows znajdź plik o nazwie Setup.exe i kliknij go dwukrotnie,
- pojawi się okno



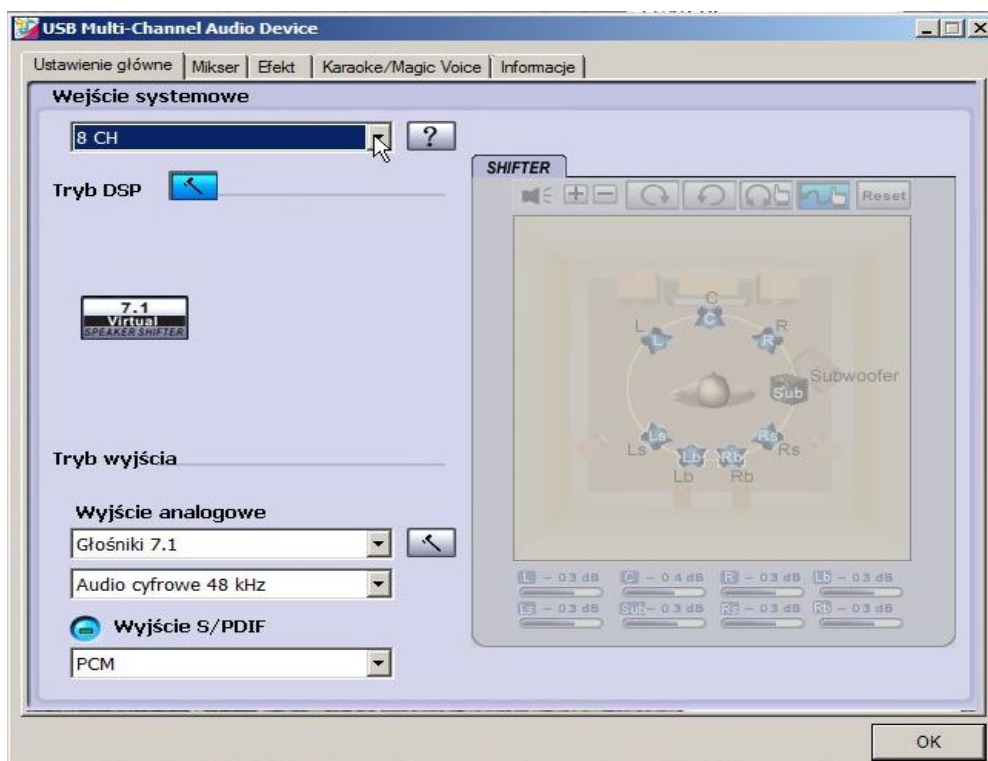
- należy wybrać polecenie Next, w kolejnym oknie należy wybrać również

połączenie Next,

- nastąpi proces instalacji,
- po jego zakończeniu zostaniesz poproszony o ponowne uruchomienie komputera, uruchom ponownie,
- po ponownym uruchomieniu komputera w dolnym prawym rogu pojawi się ikona z obrazem niebieskiej nuty



- kliknij na nią dwa razy lewym przyciskiem myszy,
- pojawi się okno



- w jego górnej części będą znajdować się zakładki, pozwalające na dostosowanie ustawień wedle Twego uznania;

4. Uwagi i środki ostrożności

- Przechowuj urządzenie z dala od źródła wilgoci, w suchym i wolnym od zanieczyszczeń miejscu.
- Czyść urządzenie za pomocą suchej, delikatnej szmatki.
- Nie narażaj urządzenia na ekstremalnie niskie i wysokie temperatury.
- Nigdy nie otwieraj obudowy urządzenia. Powoduje to utratę gwarancji i możliwe jest też zniszczenie urządzenia.
- Nigdy nie używaj urządzenia gdy zauważysz, że jego kabel jest w jakikolwiek sposób uszkodzony.
- Nie zginać kabla pod dużym kątem, aby uniknąć jego uszkodzenia.
- Przechowywać w miejscu niedostępnym dla dzieci. Małe części mogą spowodować zadławienie.
- Pamiętaj iż urządzenie może nie działać lub działać w ograniczony sposób na systemach 64bit.



Deklaracja zgodności do pobrania pod adresem: <http://www.aptel.pl>

Informacja dla użytkowników o pozbywaniu się urządzeń elektrycznych i elektronicznych (dotyczy gospodarstw domowych)



Przedstawiony symbol umieszczony na produktach lub dołączonej do nich dokumentacji informuje, że niesprawnych urządzeń elektrycznych lub elektronicznych nie można wyrzucać razem z odpadami gospodarczymi. Prawidłowe postępowanie w razie konieczności utylizacji, powtórnego użycia lub odzysku podzespołów polega na przekazaniu urządzenia do wyspecjalizowanego punktu zbiórki, gdzie będzie przyjęte bezpłatnie. W niektórych krajach produkt można oddać lokalnemu dystrybutorowi podczas zakupu innego urządzenia. Prawidłowa utylizacja urządzenia umożliwi zachowanie cennych zasobów i uniknięcie negatywnego wpływu na zdrowie i środowisko, które może być zagrożone przez nieodpowiednie postępowanie z odpadami. Szczegółowe informacje o najbliższym punkcie zbiórki można uzyskać u władz lokalnych. Nieprawidłowa utylizacja odpadów zagrożona jest karami przewidzianymi w odpowiednich przepisach lokalnych.

Użytkownicy biznesowi w krajach Unii Europejskiej

W razie konieczności pozbycia się urządzeń elektrycznych lub elektronicznych, prosimy skontaktować się z najbliższym punktem sprzedaży lub z dostawcą, którzy udzielą dodatkowych informacji.

Pozbywanie się odpadów w krajach poza Unią Europejską

Taki symbol jest ważny tylko w Unii Europejskiej.

W razie potrzeby pozbycia się niniejszego produktu prosimy skontaktować się z lokalnymi władzami lub ze sprzedawcą celem uzyskania informacji o prawidłowym sposobie postępowania.