

TUNER TV DVB-T USB

MODEL: AK112 / AK112A

INSTRUKCJA OBSŁUGI

Dziękujemy za zakup cyfrowego tunera DVB-T na USB.
Proszę przeczytać tę instrukcję przed rozpoczęciem użytkowania produktu
i zachować ją na przyszłość.

1. Informacje podstawowe

MiniTuner DVB-T na USB z anteną - zmień swój komputer/laptop w odbiornik naziemnej telewizji cyfrowej.

Cechy produktu:

- Dzięki podstawce magnetycznej antenę można łatwo i stabilnie przytwierdzić do każdej gładkiej powierzchni.
- Działa z USB 2.0.
- Idealny do używania w laptopie - kompaktowe rozmiary sprawiają, że wszędzie go można zabrać.
- Opcja zbliżenia okna video 4:3 albo 16:9 albo pełny ekran.
- Wewnątrz urządzenia DVB-T USB zainstalowaną ultra czuły odbiornik sygnału dla poprawy jakości wyświetlanego obrazu TV.
- Obraz w standardzie DVD (720x576), obsługa VCD i SVCD, kompresja do MPEG-I lub MPEG-II.
- Możliwość podglądu wielu kanałów, funkcja PiP, filtrowania obrazu, dołączania efektów.
- Funkcja Timeshifting (podczas oglądania można spauzować oglądany program i powrócić po chwili do oglądania od tego samego momentu).
- Planowane nagrywanie (można nastawić nagrywanie na konkretną godzinę i kanał).
- Chipset: AF9015 BDA

Wymagania:

- Kompatybilny z systemami Windows XP, Vista, 7, Linux
- Procesor: Pentium 4 lub AMD Athlon 1.7 GHz
- Pamięć systemu: 256 MB RAM
- Port USB 2.0
- VGA card: Support DirectX 9.0
- Karta dźwiękowa

Do oglądania telewizji można użyć programów:

- BlazeVideo HDTV Player (shareware)
- Splash player 1.6.1 (free)
- Windows Media Center (Windows 7)
- DVBCViewer (shreware)

2. Wskazówki dotyczące bezpiecznego użytkowania sprzętu i prawidłowej eksploatacji.

UWAGA !

PRZECZYTAJ UWAŻNIE NINIEJSZY PODRĘCZNIK UŻYTKOWNIKA I POSTĘPUJ ZGODNIE Z JEGO INSTRUKCJAMI. PAMIĘTAJ POSTĘPOWANIE NIEZGODNE DO ZALECEŃ NARUSZA TWOJE PRAWO DO ROSZCZEŃ GWARANCYJNYCH.

OSTRZEŻENIE ! OTWARCIE OBUDOWY GROZI PORAŻENIEM PRĄDEM.

Nie wolno pod groźbą porażenia prądem i uszkodzenia urządzenia zdejmować obudowy z urządzenia. Nawet gdy urządzenie jest wyłączone, wewnątrz obudowy może wystąpić niebezpiecznie wysokie napięcie. W środku nie ma żadnych części, które użytkownik może wymieniać lub naprawiać we własnym zakresie. W razie stwierdzenia uszkodzenia, naprawy mogą być dokonywane wyłącznie przez autoryzowany punkt serwisowy. Urządzenie należy chronić przed nadmiernym ciepłem pochodzącym od słońca, ognia itp.

Aby uniknąć niebezpieczeństwa pożaru lub porażenia prądem, nie wolno wystawiać sprzętu na działanie wody (np.. deszczu) i należy chronić go przed wilgocią.

Nie wolno umieszczać sprzętu w miejscach narażających go na zroszenie (np. w pobliżu łazienek, saun), umieszczać na odtwarzaczu przedmiotów zawierających płyny (np. wazony).

Nie wolno blokować otworów wentylacyjnych. Należy zainstalować zgodnie z zaleceniami producenta. Otwory znajdujące się w obudowie zostały wykonane dla zapewnienia wentylacji, prawidłowego działania i zabezpieczenia przed przegrzaniem. Urządzenia nie wolno umieszczać w powierzchni zabudowanej np. półkach na książki lub w szafkach, chyba że zapewniona jest właściwa wentylacja lub przestrzegane są zalecenia producenta.

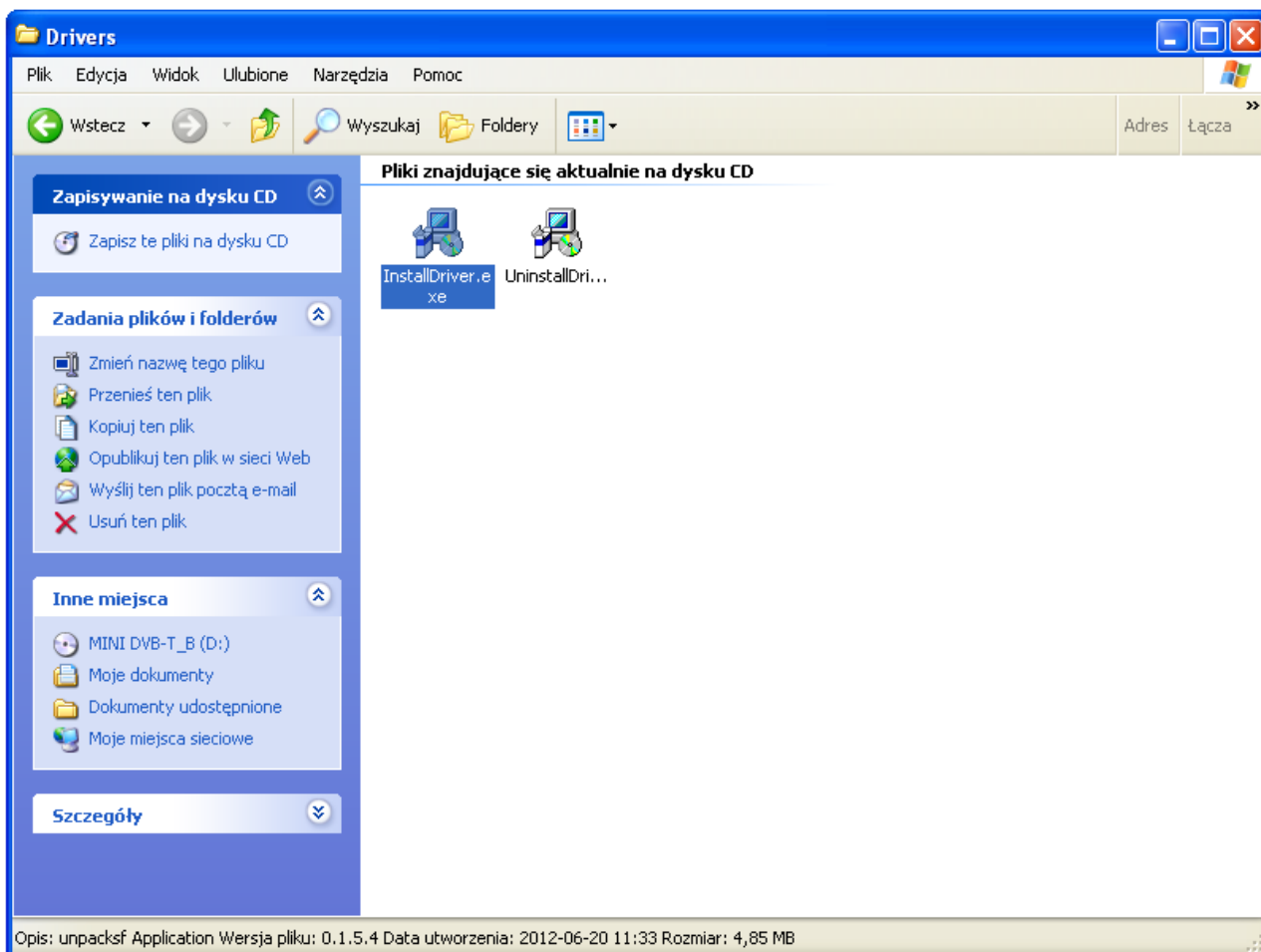
Czyszczenie

Obudowę i elementy sterujące należy czyścić miękką ściereczką zwilżoną roztworem łagodnego środka myjącego. Nie używać wszelkiego rodzaju ściereczek ani proszków do szorowania, a także rozpuszczalników, takich jak spirytus czy benzyna.

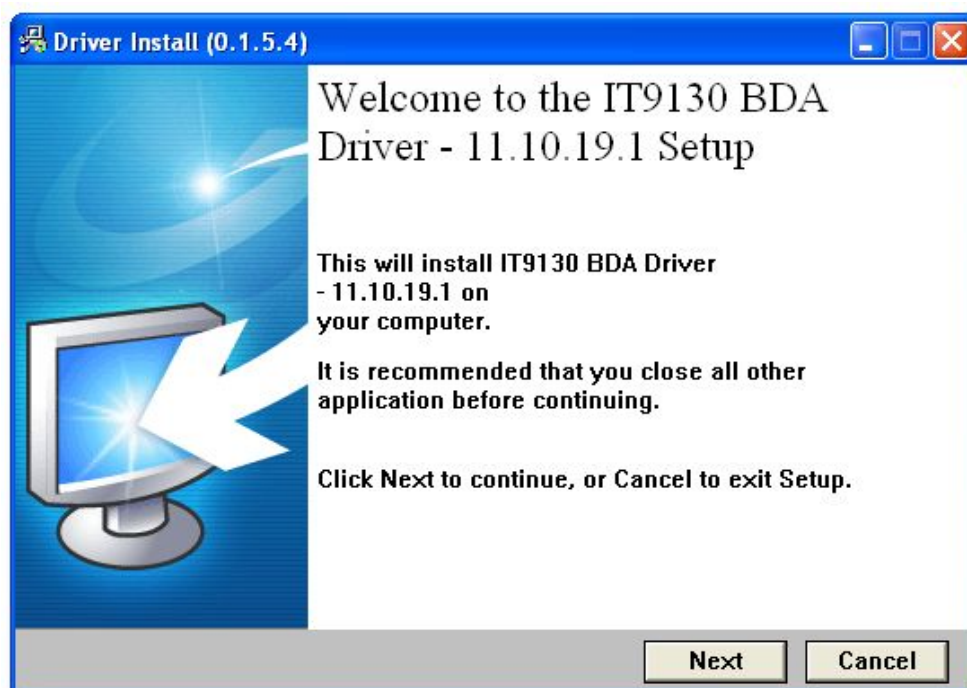
3. Instalacja tunera w komputerze

Aby zainstalować sterowniki tunera należy włożyć dołączoną płytę CD do czytnika CD w komputerze.

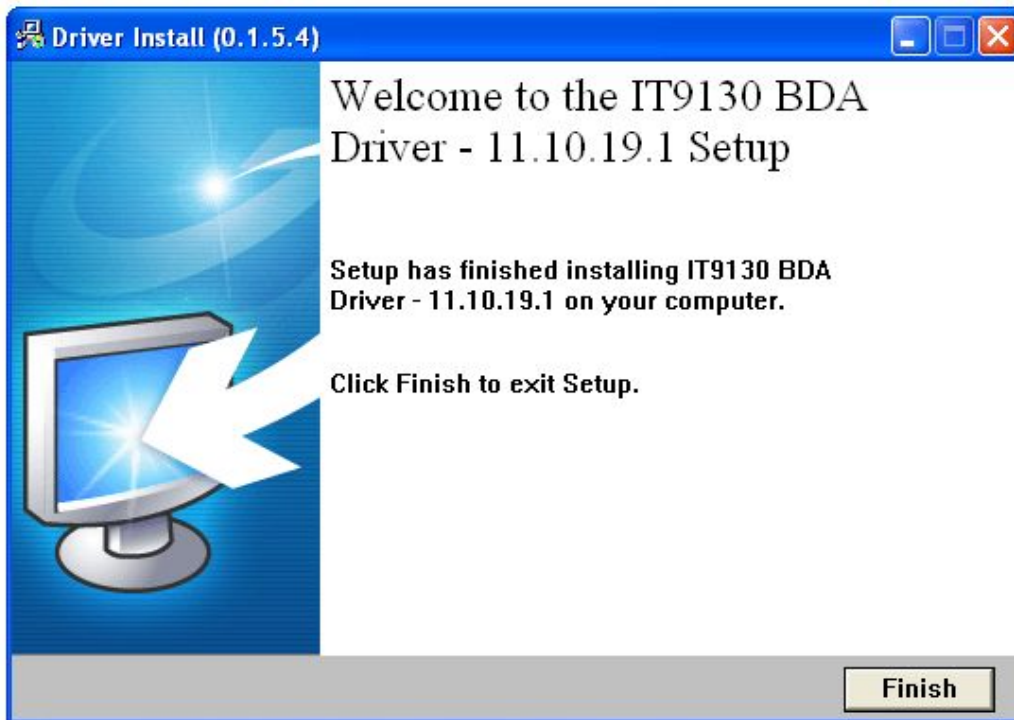
1. Przeglądaj włożony dysk za pomocą eksploratora windows. Znajdź plik o nazwie **InstallDriver.exe** i kliknij go dwukrotnie.



2. Pojawi się okienko instalacji sterowników tunera. Kliknij przycisk **Next**.



3. Po krótkiej chwili pojawi się okienko z informacją, że sterowniki zostały zainstalowane. Kliknij **Finish** i wyjmij płytę CD z czytnika.



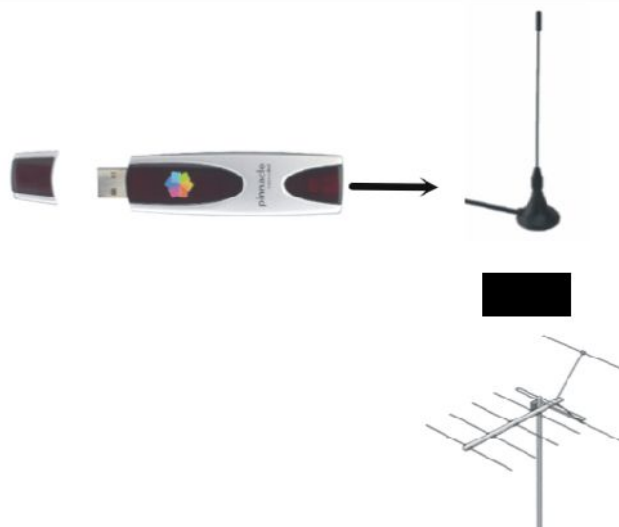
4. Włóż tuner TV do wolnego portu USB komputera. Odczekaj chwilę, aż system Windows odnajdzie nowy sprzęt i skonfiguruje go do pracy. Jeżeli urządzenie nie zostanie wykryte, wyjmij go z portu USB, odczekaj parę sekund i włóż je ponownie.

Ważne:

- Musisz mieć uprawnienia administratora, aby zainstalować sterowniki. Dlatego też należy zalogować się do systemu jako administrator przed rozpoczęciem pracy z tunerem po raz pierwszy. Jeśli uruchomisz instalację z ograniczonymi prawami, na ekranie pojawi się błąd. Kiedy program jest poprawnie zainstalowany, może być on również używany przez użytkowników z ograniczonymi prawami.

4. Instalacja anteny

Podłącz antenę z kompletu lub antenę z budynku do wejścia antenowego w urządzeniu przed podłączeniem go do komputera.



Jeśli chcesz korzystać z anteny z kompletem, zwróć uwagę na następujące wskazówki (wskazówki te nie mają zastosowania do innych anten):

- Jeśli to możliwe, umieść antenę z pobliżu okna
- Umieść antenę najwyżej jak to możliwe
- Antena nie powinna być umieszczona w pobliżu telewizora lub podobnych urządzeń.
- W celu uniknięcia uszkodzeń spowodowanych działaniem pola magnetycznego, upewnij się, że jest wystarczająco dużo miejsca między anteną i dyskami twardymi komputera i innymi magnetycznie wrażliwymi elementami. Odbiór telewizji DVB-T jest uzależniony od lokalizacji i mogą mieć na niego wpływ grube lub wzmacniane stałą ściany jak i sąsiednie budynki. W takich warunkach antena powinna znajdować się na zewnątrz / na dachu. Odbiór sygnału DVB-T na przykład w samochodzie, pociągu generalnie nie jest możliwy.

5. Użytkowanie tunera

Po prawidłowej instalacji tunera, należy zainstalować oprogramowanie do oglądania TV na komputerze. Istnieje wiele programów tego typu – darmowych i płatnych np:

- BlazeVideo HDTV Player (shareware)
- Splash player 1.6.1 (free)
- Windows Media Center (Windows 7)
- DVBCViewer (shareware)

Instrukcji użytkowania wybranego programu należy szukać w jego folderze instalacyjnym.

Deklaracja zgodności do pobrania pod adresem:

http://instrukcje.aptel.pl/deklaracje_zgodnosci/ak112_ak112a.pdf

Informacja dla użytkowników o pozbywaniu się urządzeń elektrycznych i elektronicznych (dotyczy gospodarstw domowych)



Przedstawiony symbol umieszczony na produktach lub dołączonej do nich dokumentacji informuje, że niesprawnych urządzeń elektrycznych lub elektronicznych nie można wyrzucać razem z odpadami gospodarczymi. Prawidłowe postępowanie w razie konieczności utylizacji, powtórnego użycia lub odzysku podzespołów polega na przekazaniu urządzenia do wyspecjalizowanego punktu zbiórki, gdzie będzie przyjęte bezpłatnie. W niektórych krajach produkt można oddać lokalnemu dystrybutorowi podczas zakupu innego urządzenia. Prawidłowa utylizacja urządzenia umożliwia zachowanie cennych zasobów i uniknięcie negatywnego wpływu na zdrowie i środowisko, które może być zagrożone przez nieodpowiednie postępowanie z odpadami. Szczegółowe informacje o najbliższym punkcie zbiórki można uzyskać u władz lokalnych. Nieprawidłowa utylizacja odpadów zagrożona jest karami przewidzianymi w odpowiednich przepisach lokalnych.

Użytkownicy biznesowi w krajach Unii Europejskiej

W razie konieczności pozbycia się urządzeń elektrycznych lub elektronicznych, prosimy skontaktować się z najbliższym punktem sprzedaży lub z dostawcą, którzy udzielą dodatkowych informacji.

Pozbywanie się odpadów w krajach poza Unią Europejską

Taki symbol jest ważny tylko w Unii Europejskiej. W razie potrzeby pozbycia się niniejszego produktu prosimy skontaktować się z lokalnymi władzami lub ze sprzedawcą celem uzyskania informacji o prawidłowym sposobie postępowania.

