

# MINI ROUTER DO TV/PS

MODEL: AK21



## SKRÓCONA INSTRUKCJA OBSŁUGI

Dziękujemy za zakup produktu.  
Proszę przeczytać tę instrukcję przed rozpoczęciem użytkowania produktu  
i zachować ją na przyszłość.

### 1. Informacje podstawowe

Uniwersalny adapter Wifi w standardzie N umożliwiający podłączenie telewizorów, odtwarzaczy multimedialnych, konsoli PlayStation lub innych urządzeń wyposażonych w złącze LAN, do sieci bezprzewodowej WIFI. Urządzenie może służyć także jako klasyczny router WIFI.

Cechy produktu:

- Produkt fabrycznie nowy, wysokiej jakości.
- Łatwy w konfiguracji - nie wymaga żadnych sterowników.
- Umożliwia bezprzewodowe podłączenie telewizorów, odtwarzaczy multimedialnych lub konsoli PlayStation do sieci bezprzewodowych.
- Może pracować też jako zwykły router, którym możesz stworzyć sieć bezprzewodową w swoim domu.
- Możliwość zasilania adaptera z portu USB podłączonego do urządzenia multimedialnego (np. telewizora) lub za pomocą zasilacza sieciowego.
- Umożliwia połączenie z dowolnym nadajnikiem 2.4GHz (Access Point, Gateway, Router).
- Pozwala utworzyć bezprzewodowy dostęp do internetu gdy Twój modem ADSL nie posiada obsługi WIFI.
- Wyposażony w 3 diody LED dla diagnostyki połączeń.
- Konfiguracja urządzenia za pomocą przeglądarki internetowej.

Specyfikacja:

- Typ gniazd antenowych: brak
- Antena wbudowana
- Ilość gniazd kablowych RJ45: 1 szt.
- Standard radiowy: 150 Mbps - 802.11n i starsze 802.11g, 802.11b.

- Standard przewodowy: 802.3u 10/100 Mbps Fast Ethernet
- Pasma: 2,4 GHz
- Maks. moc nadawania: 20dBm
- Tryb pracy: AP Client, Router, Firewall, Bridge
- Zabezpieczenia: Wi-Fi Protected Access® (WPA2-PSK, WPA-PSK) oraz WEP
- Obsługa UPnP, DDNS, routing statyczny, WDS, PPPoE, Dynamic IP, Static IP, WMM, NAT, NAPT, SNTP
- Obsługa filtrowania MAC, URL
- Wbudowany serwer DHCP
- Wi-Fi Protected Setup
- Zasilanie: Zasilacz lub przez kabel USB
- Kolor: czarny
- Wymiary: 82 x 56 x 18 mm

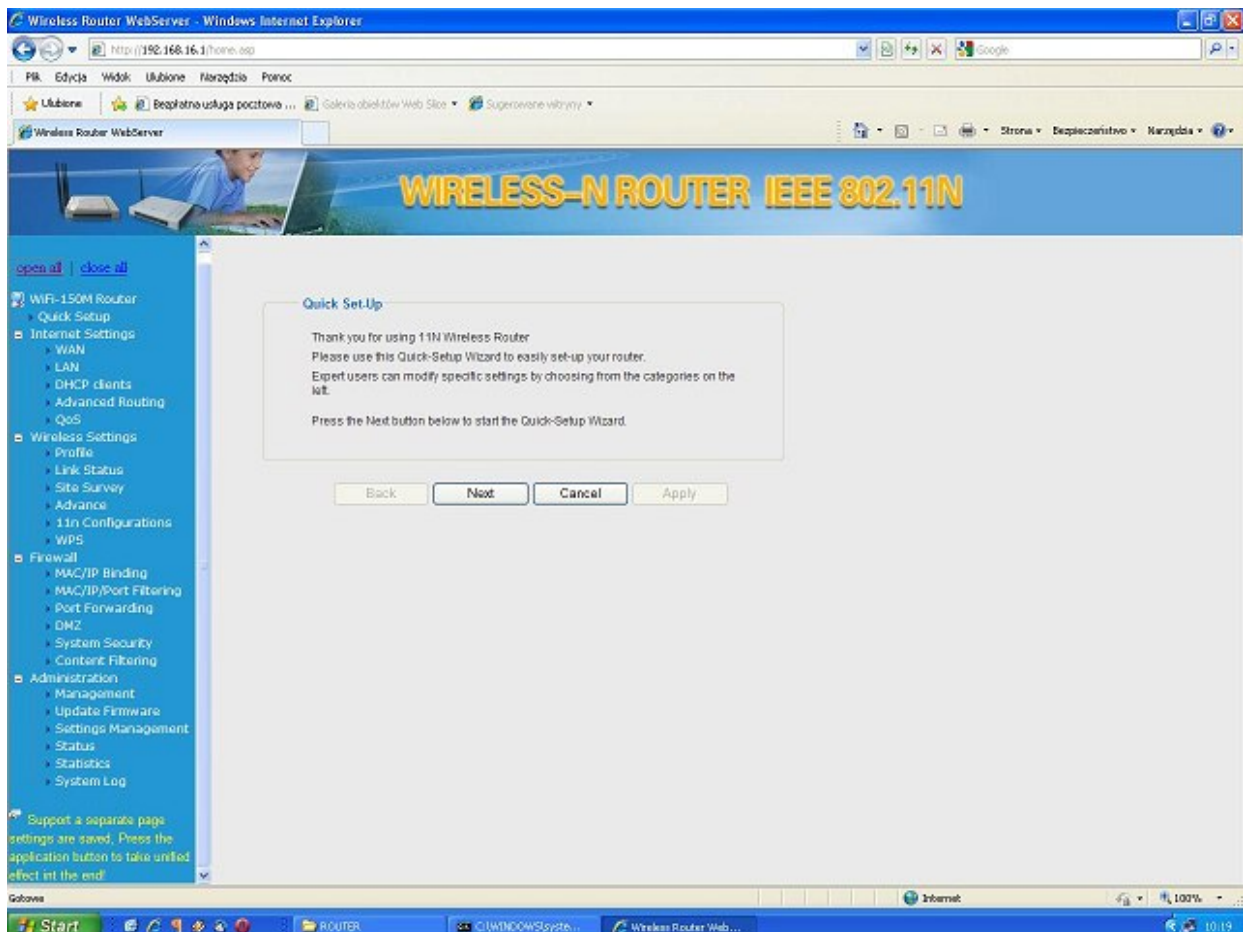
W zestawie:

- Adapter-router WIFI
- Kabel zasilający USB
- Zasilacz sieciowy,
- Kabel sieciowy RJ45
- Instrukcja obsługi

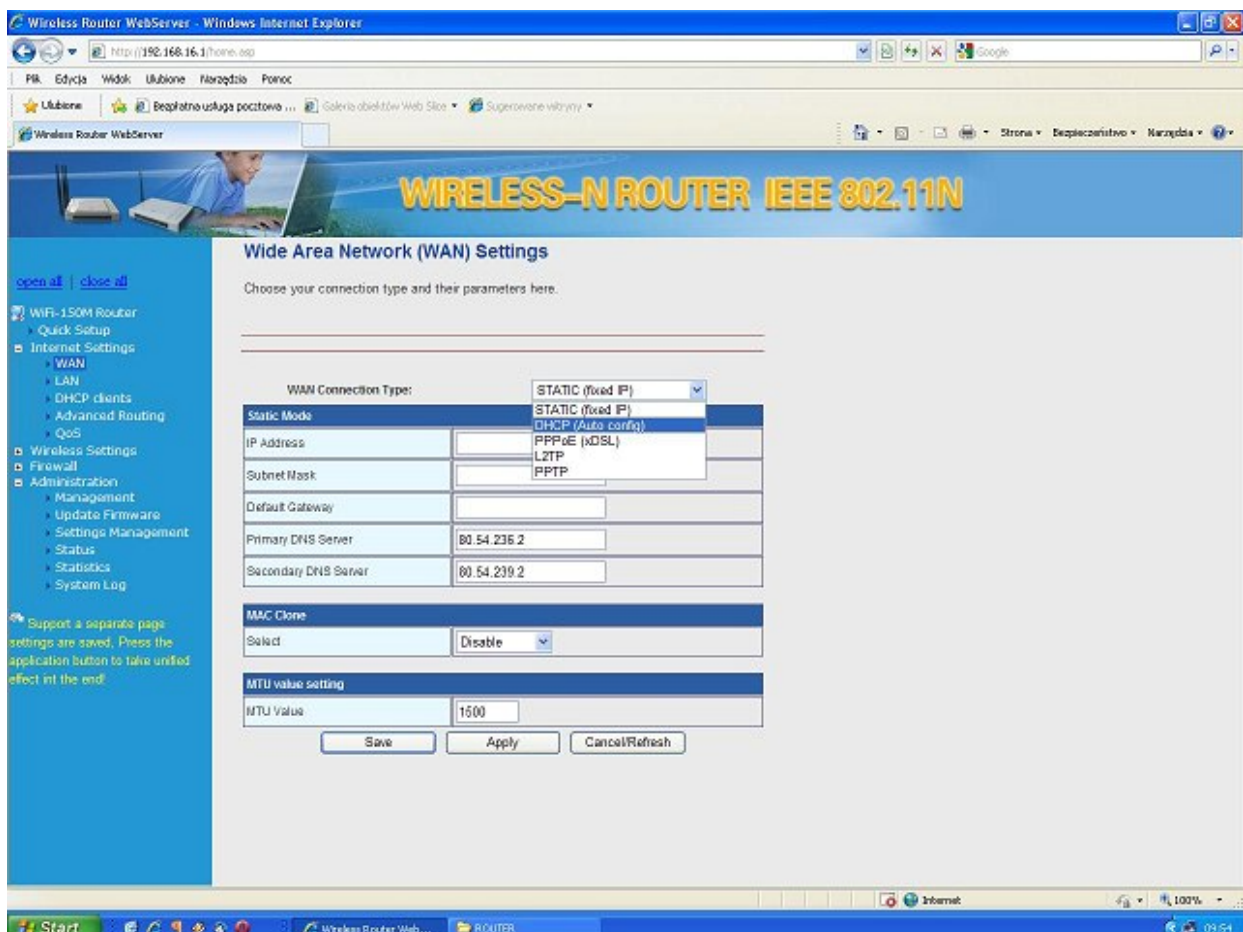
## 2. Podłączenie routera do telewizora

Konfiguracja routera jako klient

1. Ustawić w komputerze automatyczne uzyskiwanie adresu. (Dodatek A).
2. Ustawić przełącznik na WiFi w adapterze(routerze) i podłączyć kablem Ethernet do komputera.
3. Podłączyć zasilanie przy pomocy dołączonego zasilacza.
4. Odczekać aż zostanie pobrany adres IP.
5. Uruchomić przeglądarkę Internet Explorer (z innymi przeglądarkami może nie działać poprawnie).
6. W pasku adresu wpisać 192.168.16.1.
7. Powinno się pojawić okienko pytające o nazwę użytkownika i hasło
8. Wpisać jako login: admin, hasło: admin
9. Pojawi się okno konfiguracji routera.



10. Ustawić parametry sieci do połączenia z usługodawcą internetowym (jeżeli nie są znane należy skontaktować się z operatorem)



Dostępne opcje :

Static (fixed IP) kiedy mamy nadany stały adres IP.

DHCP (Auto config) w tym przypadku router będzie automatycznie pobierał adresację.

PPPoE (xDSL) połączenia przez ADSL

L2TP połączenia tunelowane

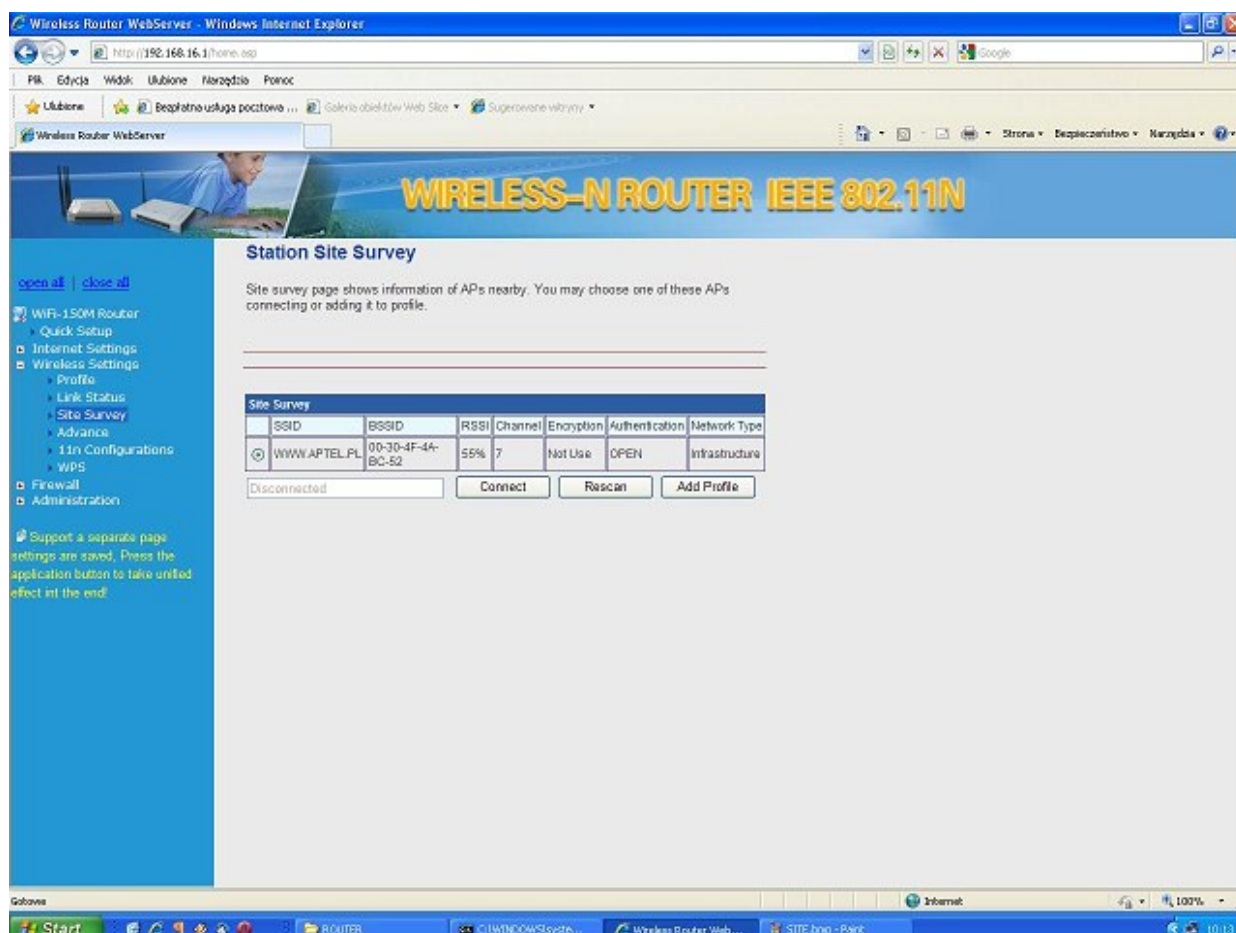
PPTP protokół komunikacyjny umożliwiający tworzenie wirtualnych sieci prywatnych wykorzystujących technologię tunelowania

## WAŻNE:

**Jeżeli operator ma zabezpieczenie polegające na filtrowaniu MAC adresów należy poprosić o dodanie MAC adresu routera do listy uprawnionych interfejsów.**

11. Jeżeli operator używa w swojej sieci klasy adresów 192.168.16.x należy zmienić w zakładce LAN na inną klasę (np 192.168.1.x) aby nie było konfliktów adresów w sieci.

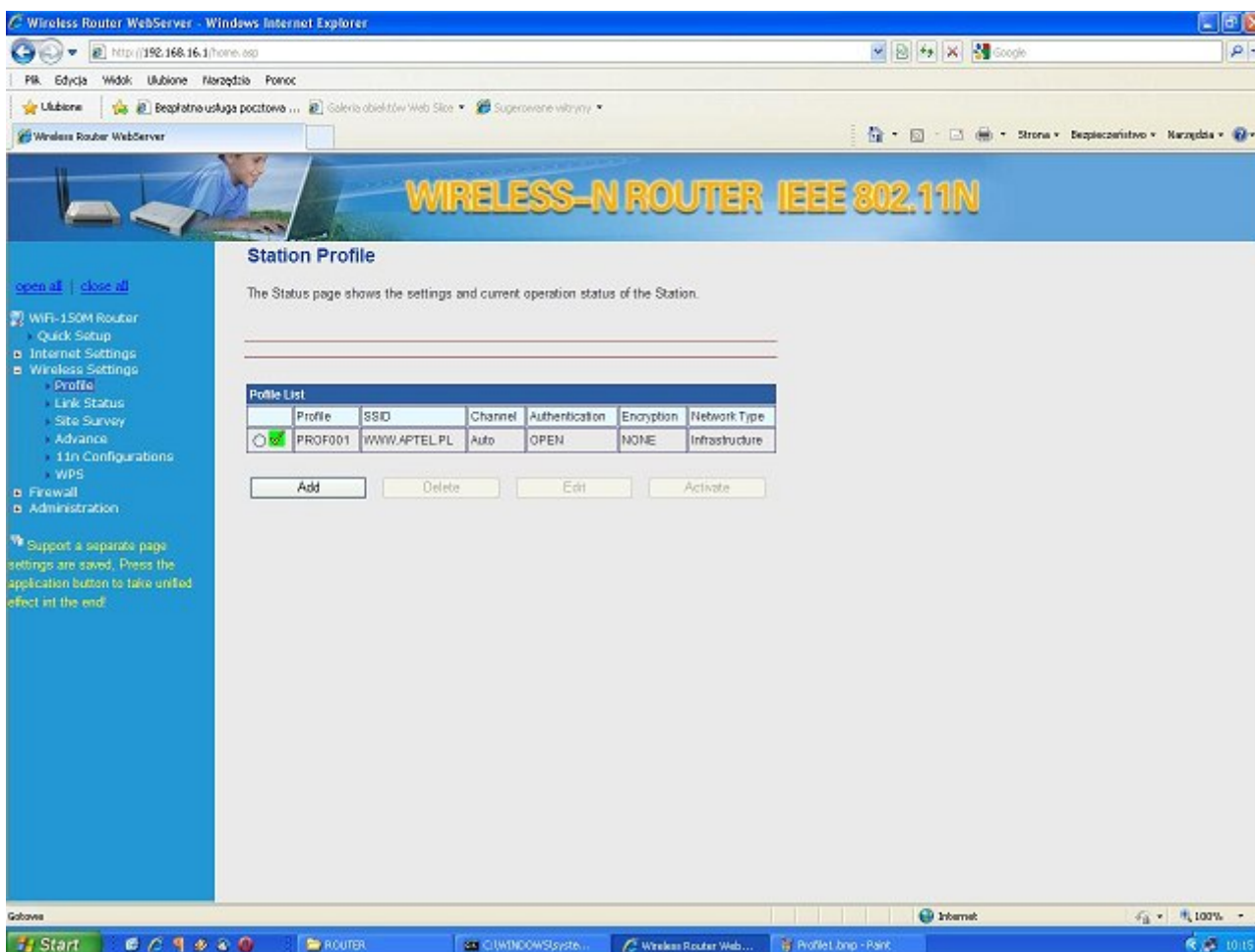
12. Wybrać zakładkę Wireless settings->Site survey



Pojawią się wszystkie sieci bezprzewodowe widziane przez adapter. Wybrać sieć z której router ma korzystać. Wcisnąć Add Profile. W nowym oknie które się otworzy zaznaczyć obydwie opcje (RTS) i zatwierdzić (Apply).

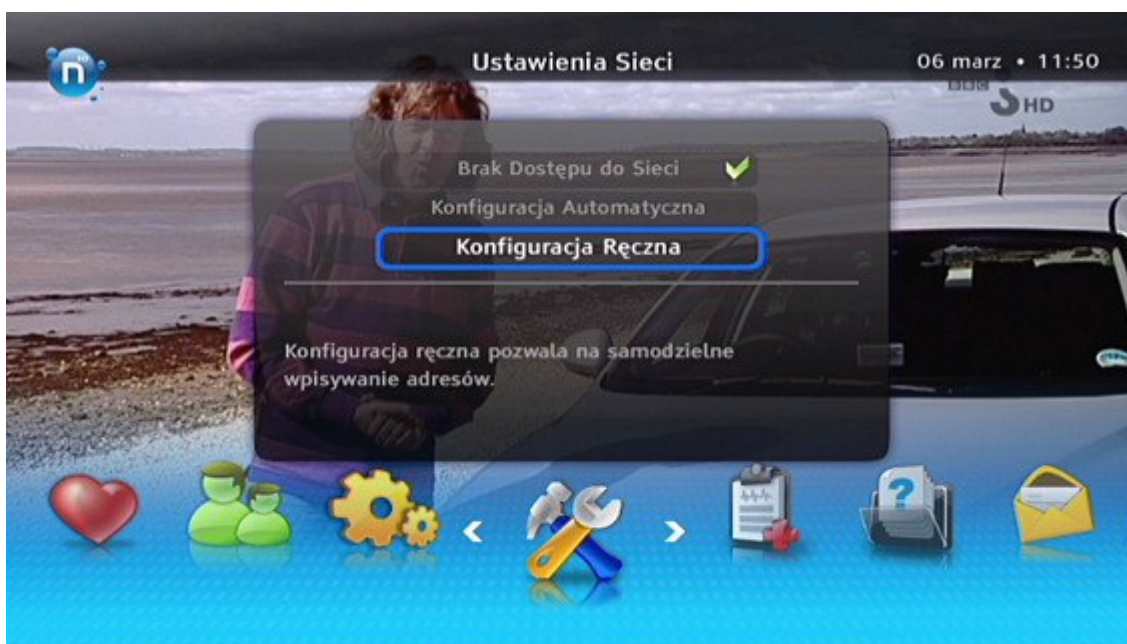
13. Przejść do Wireless settings ->Profile.

Wybrać stworzony profil i aktywować go (Activate). Powinien pojawić się znaczek V przy nazwie profilu.



14. Odłączyć adapter od komputera i podłączyć do telewizora za pomocą kabla Ethernet

Ustawienia w telewizorze:



W telewizorze w Ustawieniach Sieci – Konfiguracja ręczna wpisać następujące dane:



- o Adres IP: 192.168.16.2
- o Maska Podsiéci: 255.255.255.0
- o Brama Sieciowa: 192.168.16.1

Należy ustawić adresy DNS dostawcy internetu

np dla Netii aktualne na dzień 02.06.2012

- o DNS1:62.233.233.233
- o DNS2: 87.204.204.204

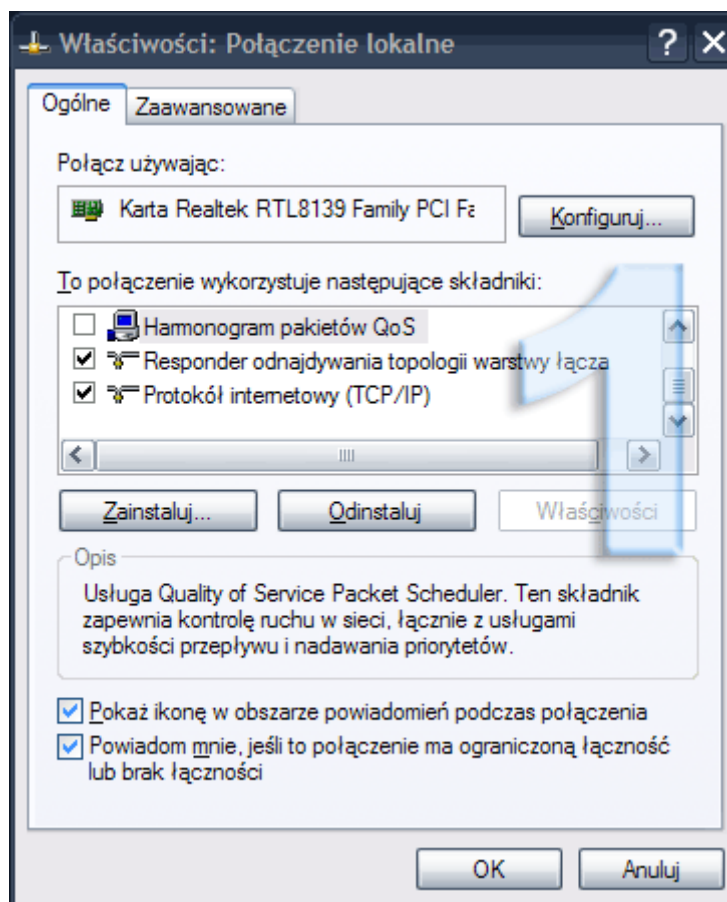
dla TP i Orange aktualne na dzień 12.06.2012

- o DNS1:194.204.159.1
- o DNS1:194.204.152.34

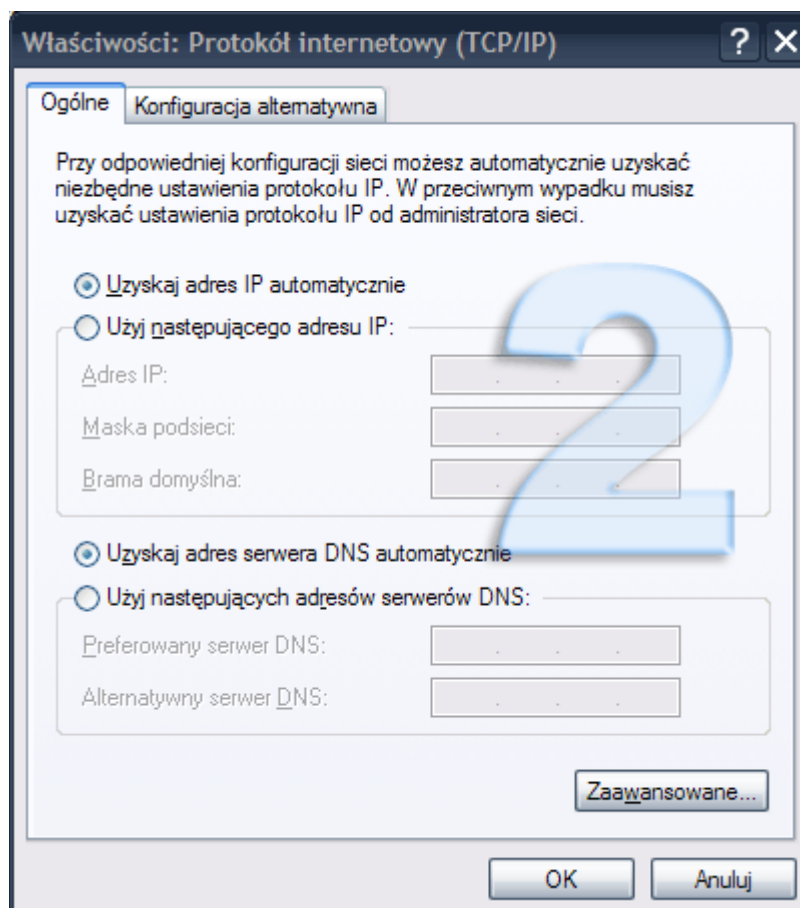
## Dodatek A

Konfiguracja karty sieciowej w WINDOWS 2000/XP

1. Uruchamiamy właściwości sieci: Start > Panel Sterowania > Połączenia sieciowe > Połączenie lokalne a następnie klikamy przycisk [Właściwości].
2. Wybieramy protokół TCP/IP dla karty sieciowej zainstalowanej w komputerze i naciskamy przycisk {Właściwości}



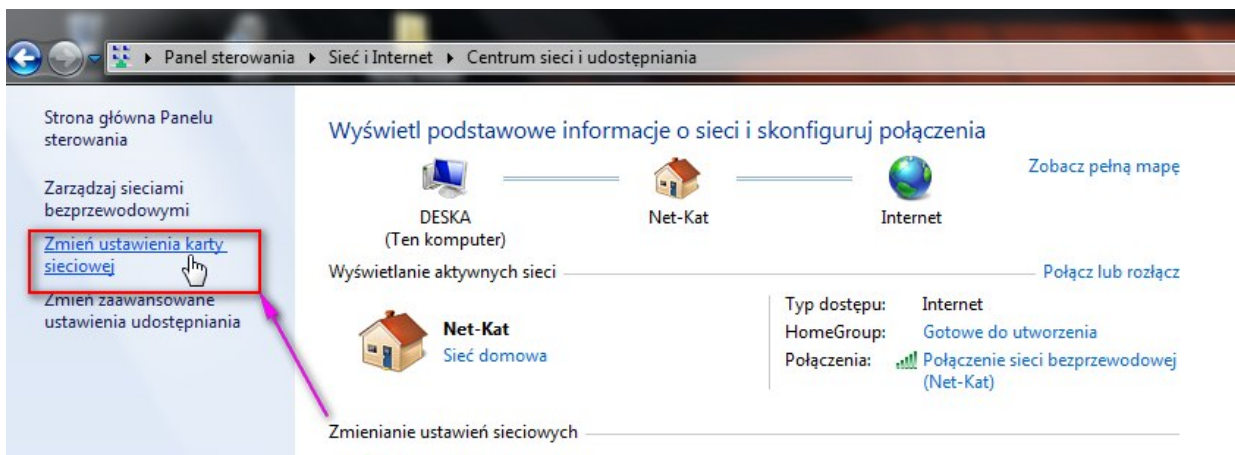
3. Mając wybrany protokół należy kliknąć przycisk [Właściwości]. Po tej czynności otworzy się nowe okno z właściwościami protokół TCP/IP [ patrz Rys. 2 ]



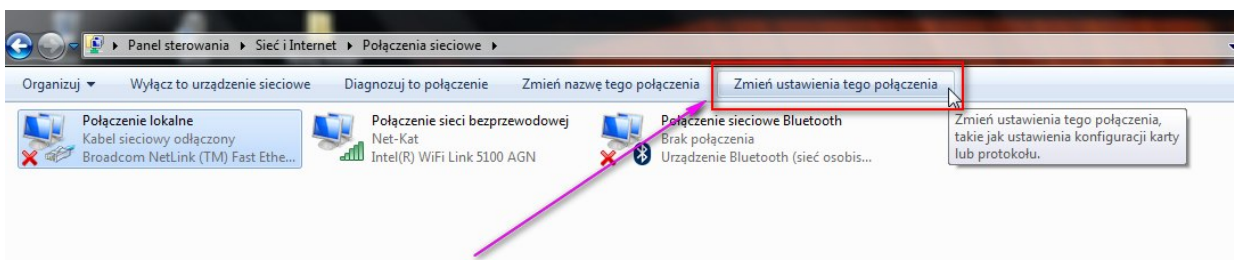
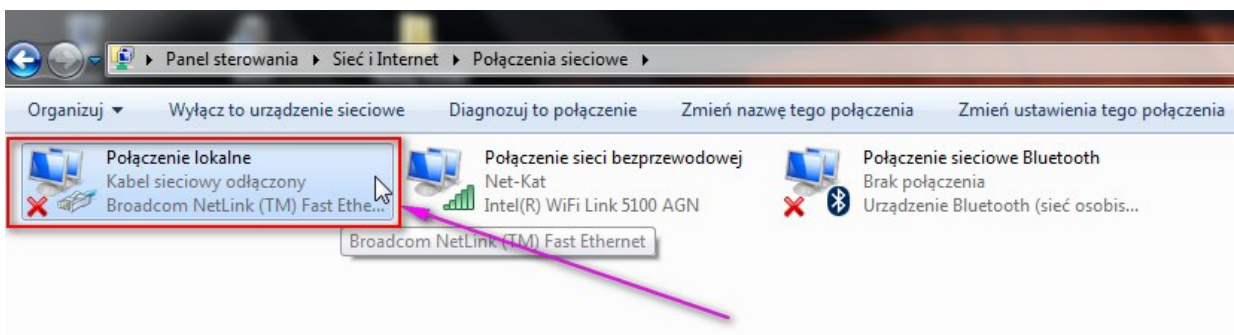
4. W oknie tym należy zaznaczyć opcję "Uzyskaj adres IP automatycznie"
5. Po zatwierdzeniu ustawień komputer powinien automatycznie pobrać adres IP z serwera DHCP wbudowanego w router.

## Konfiguracja karty sieciowej w WINDOWS 7/Vista

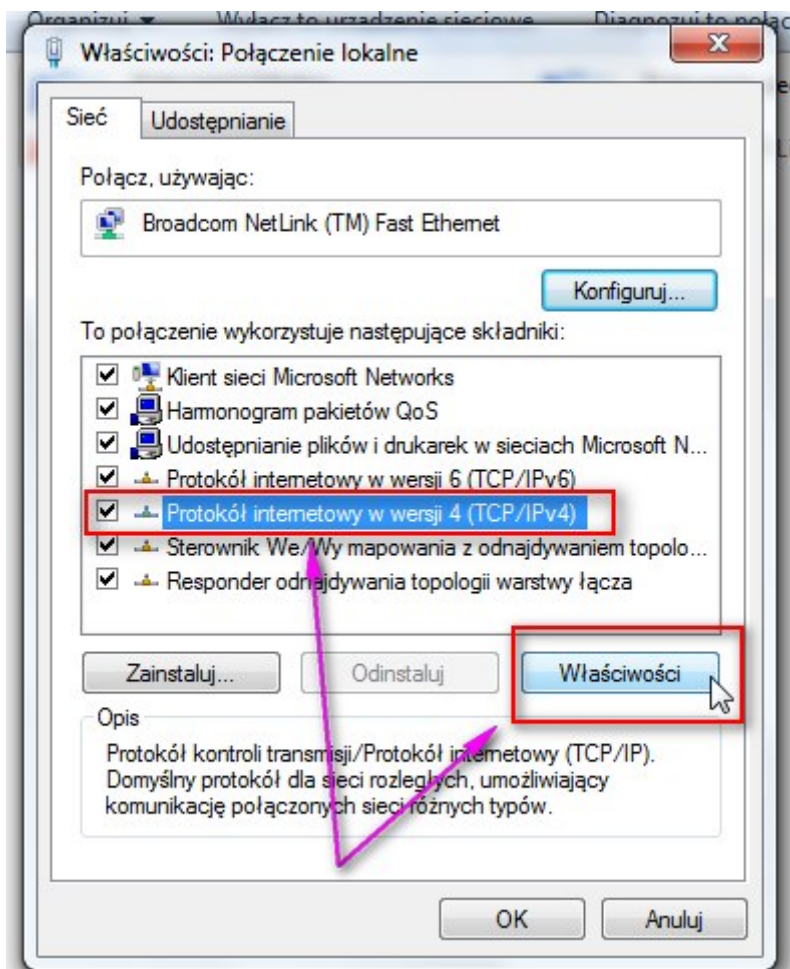
1. Otwórz pasek menu Start i wybierz Panel Sterowania [Control Panel]
2. Przejdź do sekcji Sieć i Internet [Network and Internet]
3. Przejdź do sekcji Centrum Sieci i Udostępniania [Network and Sharing Center]
4. Wybierz z menu po lewej stronie Zmień ustawienia karty sieciowej [Change adapter settings]



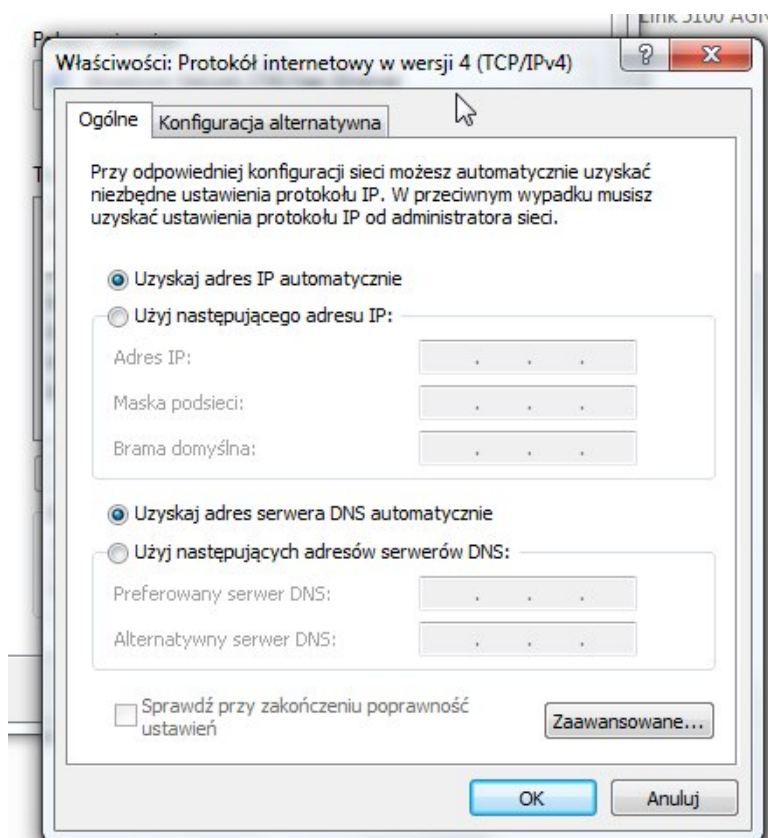
5. Zaznacz połączenie ETH i kliknij w Zmień ustawienia tego połączenia [Change settings of this connection]



6. W oknie właściwości połączenia zaznacz Protokół internetowy w wersji 4 (TCP/IPv4) [Internet Protocol Version 4 (TCP/IPv4)] i kliknij na Właściwości [Properties]



7. Ustaw automatyczny wybór IP i serwerów DNS, zostaw zaznaczone Uzyskaj adres IP automatycznie [Obtain an IP address automatically] oraz Uzyskaj adres serwera DNS automatycznie [Obtain DNS server address automatically]



8. Po zatwierdzeniu ustawień komputer powinien automatycznie pobrać adres IP z serwera DHCP wbudowanego w router.

## Konfiguracja karty sieciowej w WINDOWS 8

1. Otwórz pasek boczny i kliknij na ikonę ustawień [Setting]
2. Z menu ustawień wybierz panel sterowania [Control Panel]
3. Następnie kroki jak w konfiguracji Windows 7/ Vista

**Importer:** APTEL P.U.H. <http://www.hurtownia.aptel.pl>

### Informacja dla użytkowników o pozbywaniu się urządzeń elektrycznych i elektronicznych (dotyczy gospodarstw domowych)



Przedstawiony symbol umieszczony na produktach lub dołączonej do nich dokumentacji informuje, że niesprawnych urządzeń elektrycznych lub elektronicznych nie można wyrzucać razem z odpadami gospodarczymi. Prawidłowe postępowanie w razie konieczności utylizacji, powtórnego użycia lub odzysku podzespołów polega na przekazaniu urządzenia do wyspecjalizowanego punktu zbiórki, gdzie będzie przyjęte bezpłatnie. W niektórych krajach produkt można oddać lokalnemu dystrybutorowi podczas zakupu innego urządzenia. Prawidłowa utylizacja urządzenia umożliwia zachowanie cennych zasobów i uniknięcie negatywnego wpływu na zdrowie i środowisko, które może być zagrożone przez nieodpowiednie postępowanie z odpadami. Szczegółowe informacje o najbliższym punkcie zbiórki można uzyskać u władz lokalnych. Nieprawidłowa utylizacja odpadów zagrożona jest karami przewidzianymi w odpowiednich przepisach lokalnych.

### Użytkownicy biznesowi w krajach Unii Europejskiej

W razie konieczności pozbycia się urządzeń elektrycznych lub elektronicznych, prosimy skontaktować się z najbliższym punktem sprzedaży lub z dostawcą, którzy udzielią dodatkowych informacji.

### Pozbywanie się odpadów w krajach poza Unią Europejską

Taki symbol jest ważny tylko w Unii Europejskiej.

W razie potrzeby pozbycia się niniejszego produktu prosimy skontaktować się z lokalnymi władzami lub ze sprzedawcą celem uzyskania informacji o prawidłowym sposobie postępowania.

