



OBIEKTYW DO TELEFONU 10X40

model: LN4A

INSTRUKCJA OBSŁUGI

Kieszonkowy teleskop MONOPOD ze statywem typu tripod oraz uchwytem do telefonu. To najmniejszy z teleskopów mobilnych o tak dużym powiększeniu (x12) dostępnych na rynku. Produkt wyposażony został w soczewkę o szerokim polu widzenia (od 1500 do nawet 9500 m). Bogaty zestaw akcesoriów zapewnia przyjemne i wygodne użytkowanie produktu!

Cechy produktu:

- Produkt fabrycznie nowy, wysokiej jakości.
- Dzięki temu teleskopowi dostrzeżesz rzeczy znajdujące się w oddali. Idealny do dyskretnej obserwacji ptaków, dzikiej przyrody albo sąsiadów :) Pozwala zobaczyć o wiele więcej niż jest to możliwe gołym okiem.
- W pełni pokryta warstwami antyodblaskowymi optyka zapewnia bardzo dobrą jakość obrazu!
- Kompaktowe wymiary pozwalają zabrać go ze sobą dosłownie wszędzie.
- Płynna regulacja ostrości zapewni doskonale wyrazisty obraz.
- Monokular pokryty został specjalną antypoślizgową gumą, co ułatwi jego użytkowanie w trudnych warunkach atmosferycznych!
- Wyposażony w dodatkowy kompas!
- Bogaty zestaw akcesoriów: statyw tripod, uchwyt na telefon, estetyczny futerał na teleskop, smyczka oraz ściereczka do czyszczenia soczewki.

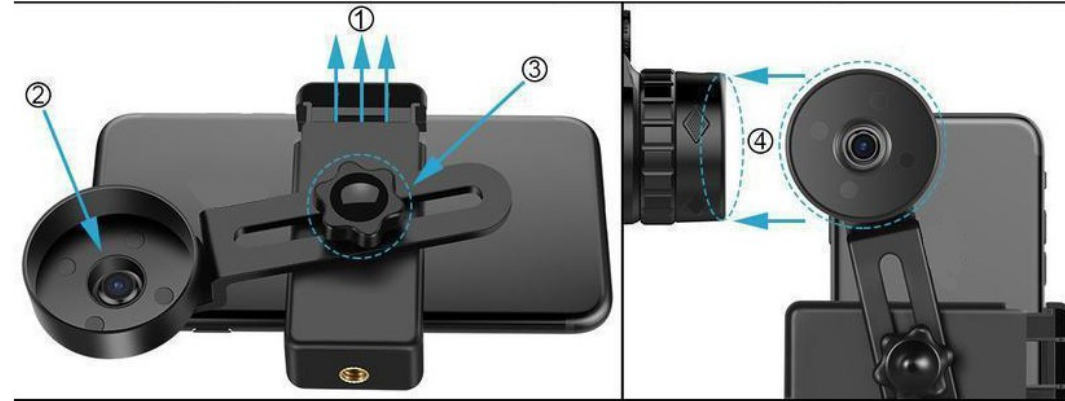
Specyfikacja:

- **Powiększenie: 12x**
- Średnica obiektywu: 52 mm
- Średnica okularu: 22 mm
- Żrenica wyjściowa: 3 mm
- Odległość oka od soczewki (pełne pole widzenia): 14 mm
- **Pole widzenia: od 1500 do 9500 m**
- Kąt: 6,4 stopnia
- Wymiary: 15 cm x 4,2 cm x 5,2 cm

2. Instrukcja obsługi:

A. Sposób montażu telefonu (w uchwycie i na obiektywie)

Sposób montażu



B. Budowa i wymiary obiektywu:



3. Konserwacja i podstawowe środki ostrożności!

UWAGA: NIGDY nie spoglądaj w stronę bezpośredniego światła słonecznego oraz innych źródeł silnego i skupionego światła! Może to trwale uszkodzić wzrok!!!

→ Do czyszczenia soczewek używaj dołączonej w zestawie, suchej ściereczki.

→ Aby usunąć trudne zabrudzenia z obudowy obiektywu bądź soczewek upuść 1-2 krople alkoholu etylowego na dołączoną ściereczkę bądź inny miękki materiał i przetrzyj nią ubrudzone miejsce.

→ Przechowuj obiektyw w suchym, zacienionym i dobrze wentylowanym miejscu, aby mieć pewność, że utrzyma się długo w dobrym stanie technicznym.

→ NIGDY nie rozbieraj obiektywu samodzielnie, aby nie uszkodzić jego optyki!

Samodzielne modyfikacje powodują utratę praw do rękojmi i gwarancji!

OSOBA ODPOWIEDZIALNA:

APTEL Sp. z o.o.
15-680 Białystok, Polska
ul. Produkcyjna 106B
mail: gpsr@aptel.pl

PRODUCENT:

Shenzhen Jiekaitong Technology Co., Ltd
Room 201, Building A, No. 25, Ping'an Avenue, Xinnan Community, Pinghu Street,
Longgang District,
Shenzhen, China
shenzhenjiekaitong@gmail.com



Deklaracja zgodności do pobrania pod adresem: <http://www.aptel.pl>
Informacja dla użytkowników o pozbywaniu się urządzeń elektrycznych i elektronicznych (dotyczy gospodarstw domowych)



Przedstawiony symbol umieszczony na produktach lub dołączonej do nich dokumentacji informuje, że niesprawnych urządzeń elektrycznych lub elektronicznych nie można wyrzucać razem z odpadami gospodarczymi. Prawidłowe postępowanie w razie konieczności utylizacji, powtórnego użycia lub odzysku podzespołów polega na przekazaniu urządzenia do wyspecjalizowanego punktu zbiórki, gdzie będzie przyjęte bezpłatnie. W niektórych krajach produkt można oddać lokalnemu dystrybutorowi podczas zakupu innego urządzenia. Prawidłowa utylizacja urządzenia umożliwia zachowanie cennych zasobów i uniknięcie negatywnego wpływu na zdrowie i środowisko, które może być zagrożone przez nieodpowiednie postępowanie z odpadami. Szczegółowe informacje o najbliższym punkcie zbiórki można uzyskać u władz lokalnych. Nieprawidłowa utylizacja odpadów zagrożona jest karami przewidzianymi w odpowiednich przepisach lokalnych.

Użytkownicy biznesowi w krajach Unii Europejskiej

W razie konieczności pozbycia się urządzeń elektrycznych lub elektronicznych, prosimy skontaktować się z najbliższym punktem sprzedaży lub z dostawcą, którzy udzielą dodatkowych informacji.

Pozbywanie się odpadów w krajach poza Unią Europejską

Taki symbol jest ważny tylko w Unii Europejskiej.

W razie potrzeby pozbycia się niniejszego produktu prosimy skontaktować się z lokalnymi władzami lub ze sprzedawcą celem uzyskania informacji o prawidłowym sposobie postępowania.

